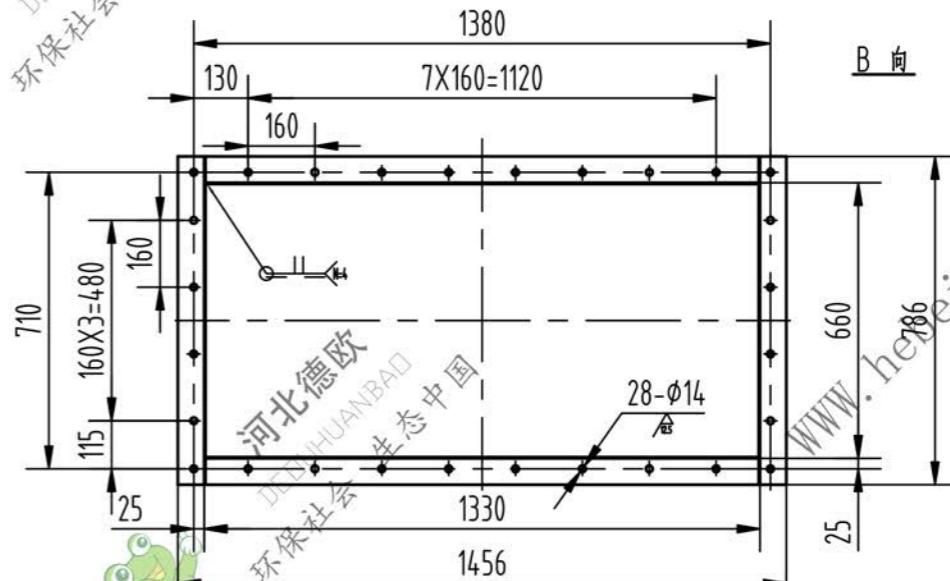
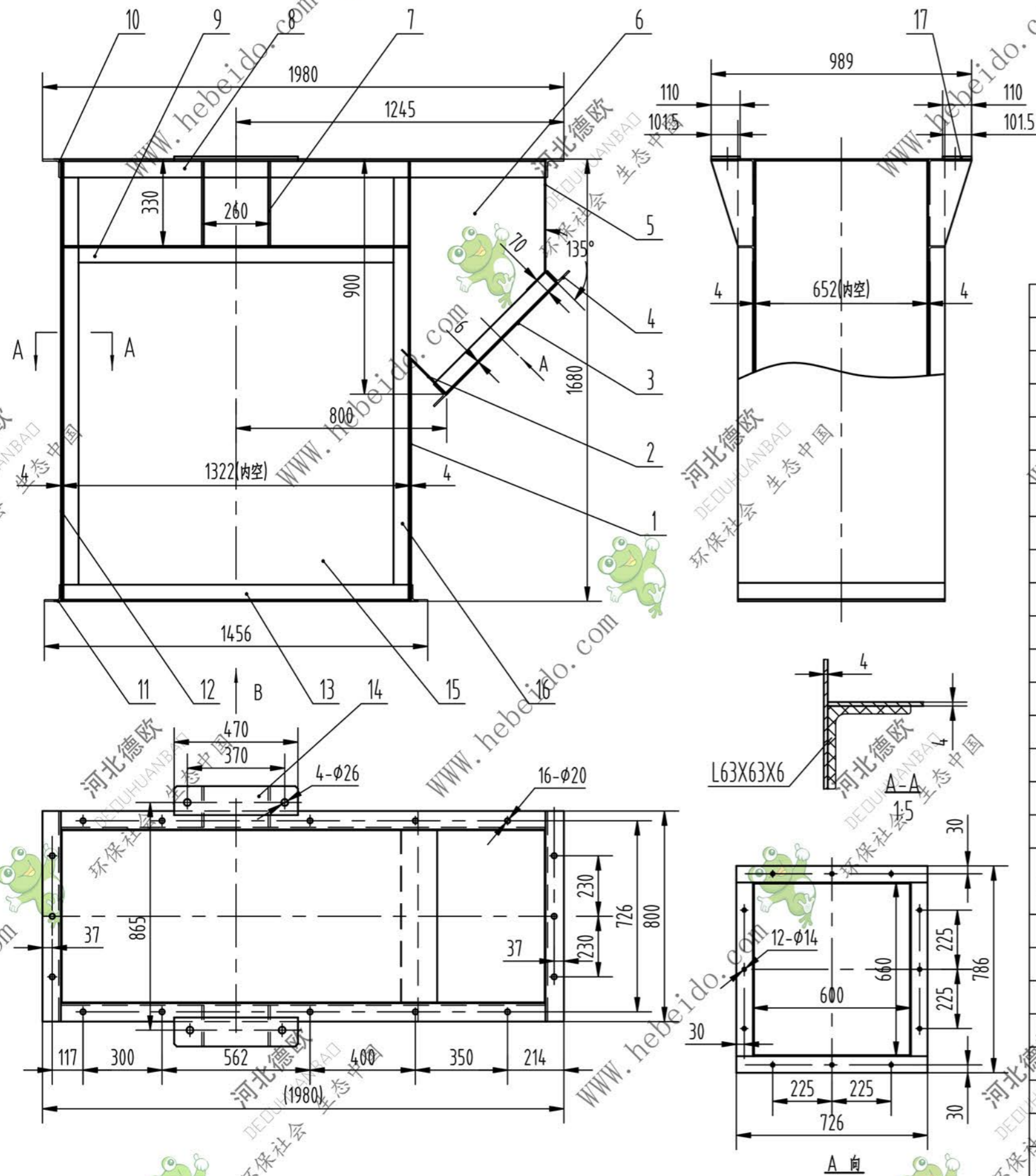


HL450-01-15-00



序号	代号	名称	数量	材料	单件重量	总计重量	备注
17	-17	轴承座加强底板	2	A3板 470X110X10			本图
16	-16	竖角钢	4	角钢L63X63X6 L=1666			本图
15	-15	前后面板	2	A3板 1680X1314X4			本图
14	-14	轴承座底板	2	A3板 470X101.5X8			本图
13	-13	下法兰横角钢	2	角钢L63X63X6 L=1324			本图
12	-12	左侧板	2	A3板 1680X786X4			本图
11	-11	下法兰竖角钢	2	角钢L63X63X6 L=786			本图
10	-10	上法兰竖角钢	2	角钢L70X70X8 L=800			本图
9	-09	加强横角钢	2	角钢L63X63X6 L=1312			本图
8	-08	上法兰横角钢	2	角钢L70X70X8 L=1828			本图
7	-07	加强筋板	4	A3板 δ=8			见附图
6	-06	下料斗面板	2	A3板 δ=4			见附图
5	-05	下料斗侧板	1	A3板 652X495X4			见附图
4	-04	下料斗法兰	2	角钢L63X63X6 L=726			本图
3	-03	下料斗法兰	2	角钢L63X63X6 L=660			本图
2	-02	下料底斜板	1	A3板 652X240X4			本图
1	-01	右侧板	1	A3板 907X786X4			本图

HL450-01-15-00						上部机壳	
焊合件							
阶段标记	重量	比例					
	1件/台	1:18					
共张	第张						

标记	处数	分区	更改文件号	签名	年月日
设计	李连通		标准化		
审核	秦海波				
工艺	刘飞		批准		

