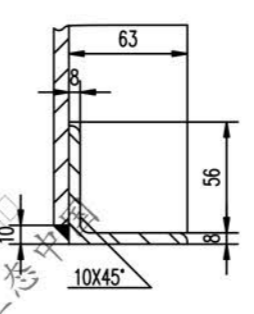
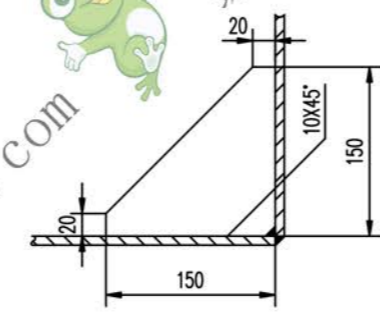
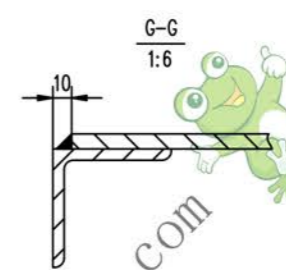
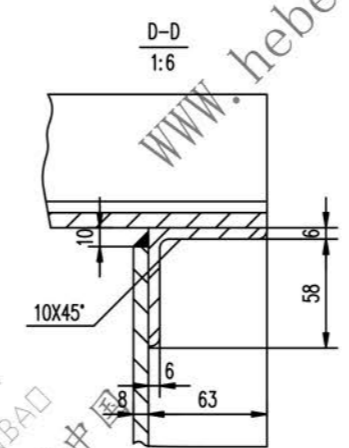
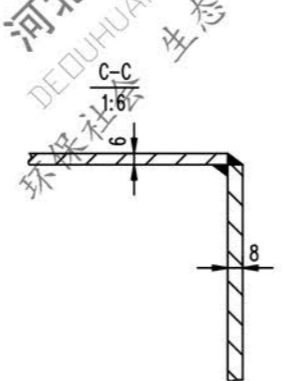
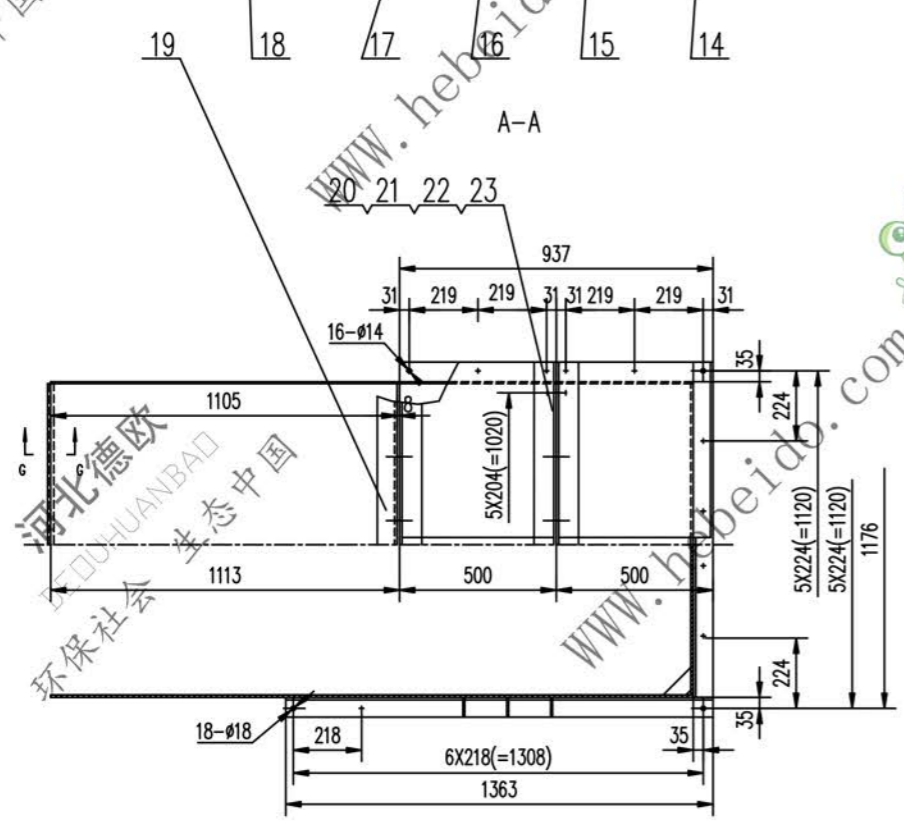
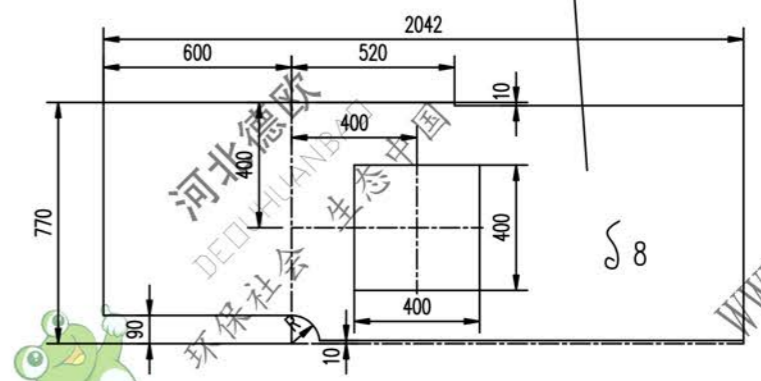
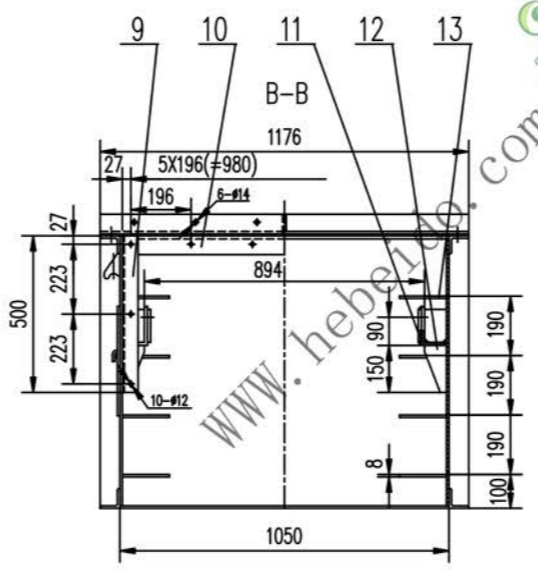
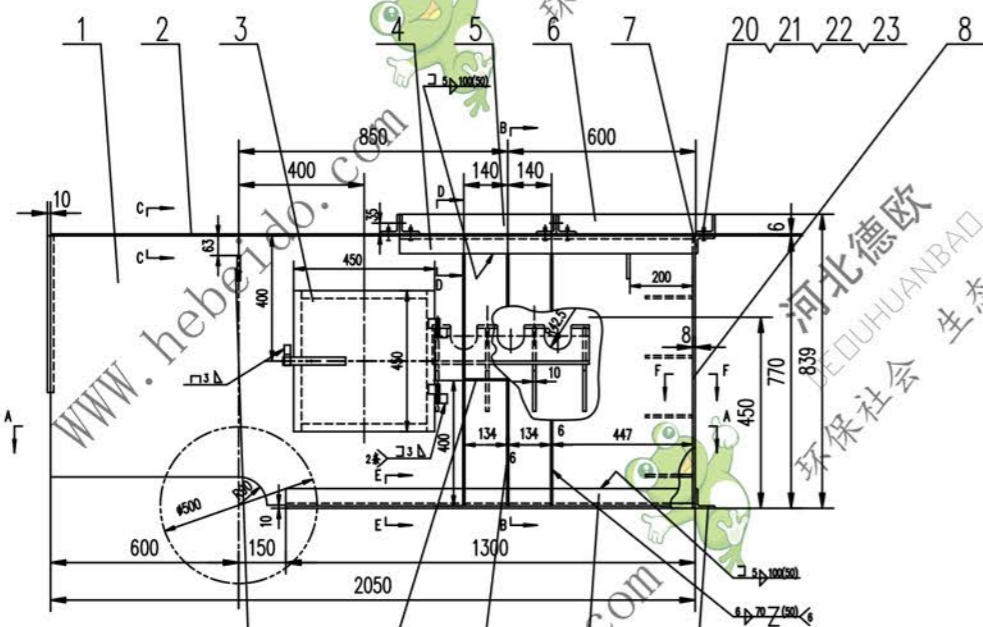


标记	文件号	修改内容	姓名	日期



技术要求

1. 钢材下料切割面垂直度
2. 所有孔应配钻, 粗糙度
3. 未注焊缝均为连接角焊, 焊角高为被焊件最小厚度

序号	代号	名称	数量	材料	重量 (kg)	备注
23	GB97.1-86	垫圈 12	28		0.005 0.14	
22	GB93-87	垫圈 12	28		0.004 0.112	
21	GB41-86	螺母 M12	28		0.016 0.448	
20	GB5780-86	螺栓 M12X35	28		0.36 10.08	
19		角钢 63X63X6-1176	1	Q235-A	6.728 6.728	
18		钢板 δ10	4	Q235-A	0.435 1.74	
17		钢板 δ6	4	Q235-A	0.478 1.912	
16		钢板 δ6	6	Q235-A	2.022 12.132	
15		角钢 63X63X8-1363	2	Q235-A	10.18 20.36	
14		角钢 63X63X8-1050	1	Q235-A	9.642 9.642	
13		钢板 δ8	8	Q235-A	0.85 6.8	
12		钢板 δ10	8	Q235-A	0.471 3.768	
11	II 03J22342.2.3	支架	2	零件	14.001 28.002	
10		角钢 50X50X5-934	1	Q235-A	3.521 3.521	
9		角钢 50X50X5-500	2	Q235-A	1.885 3.77	
8		钢板 8X750X1034	1	Q235-A	48.391 48.391	
7		角钢 63X63X6-1176	1	Q235-A	6.728 6.728	
6	II 03J22342.2.2	上盖 (-)	1	零件	41.727 41.727	
5	II 03J22342.2.1	上盖 (-)	1	零件	41.727 41.727	
4		角钢 63X63X6-937	2	Q235-A	5.361 10.722	
3	II 03J22241.2.1	观察门	2	零件	7.025 14.05	借用
2		钢板 6X1034X1105	1	Q235-A	53.472 53.472	
1		钢板 δ8	2	Q235-A	84.48 168.96	
					重量总计	
					重量 (kg)	

合同号		II 03J22342.2	
设计	审核	工艺会审	批准
校对	制图	输入	输出
日期	日期	日期	日期

61/3J223422

A11 图版文件号