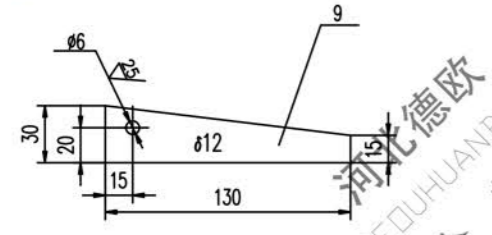
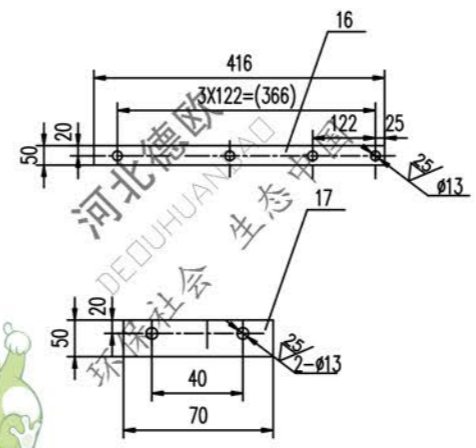
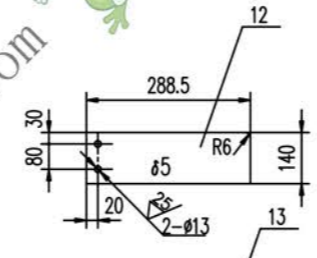
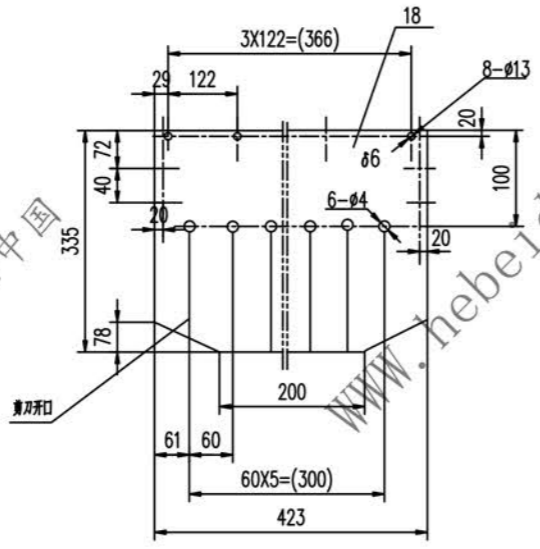
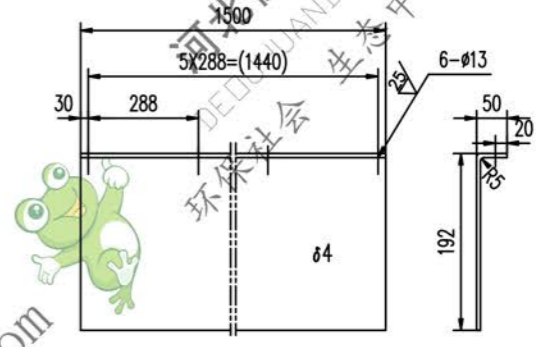
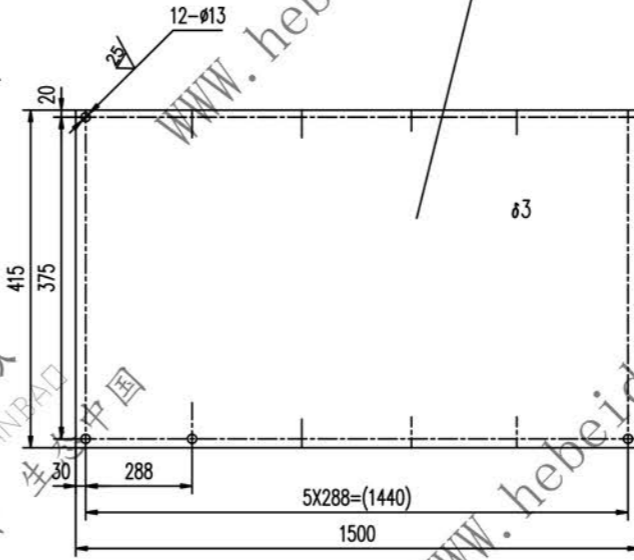
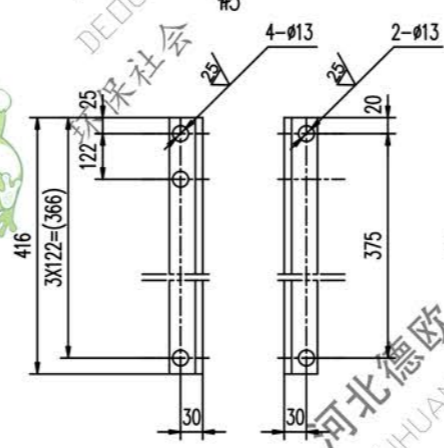
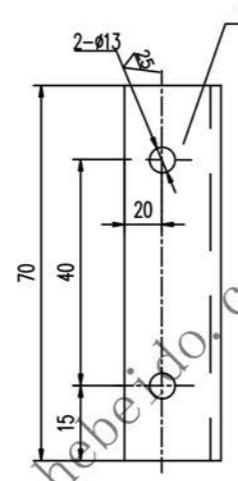
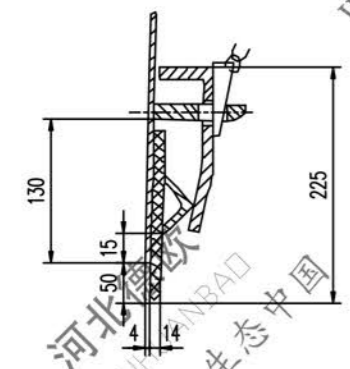
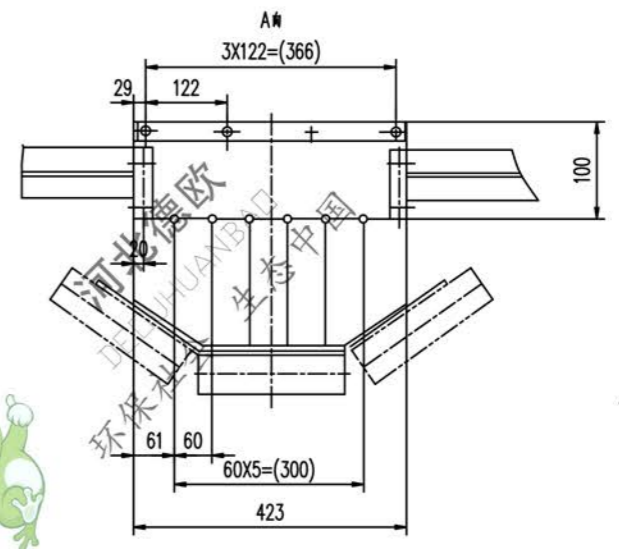
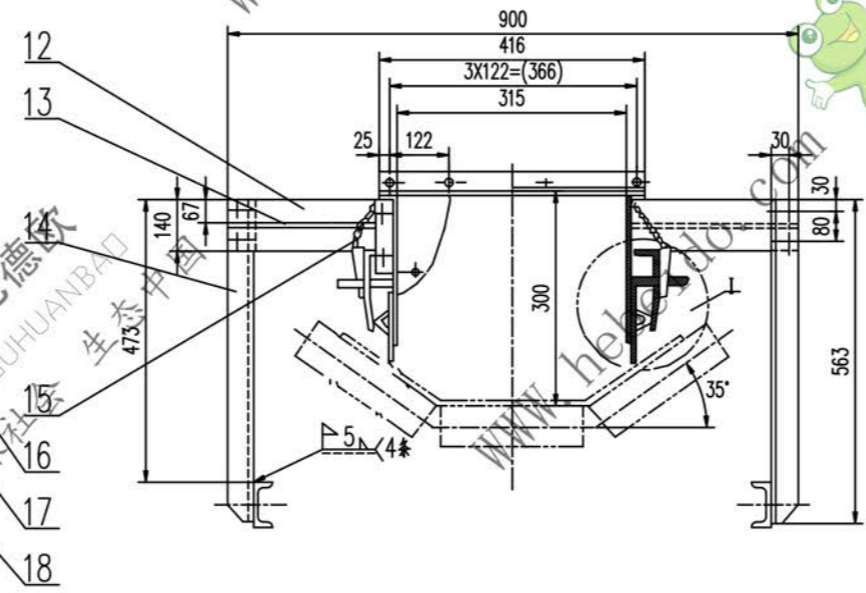
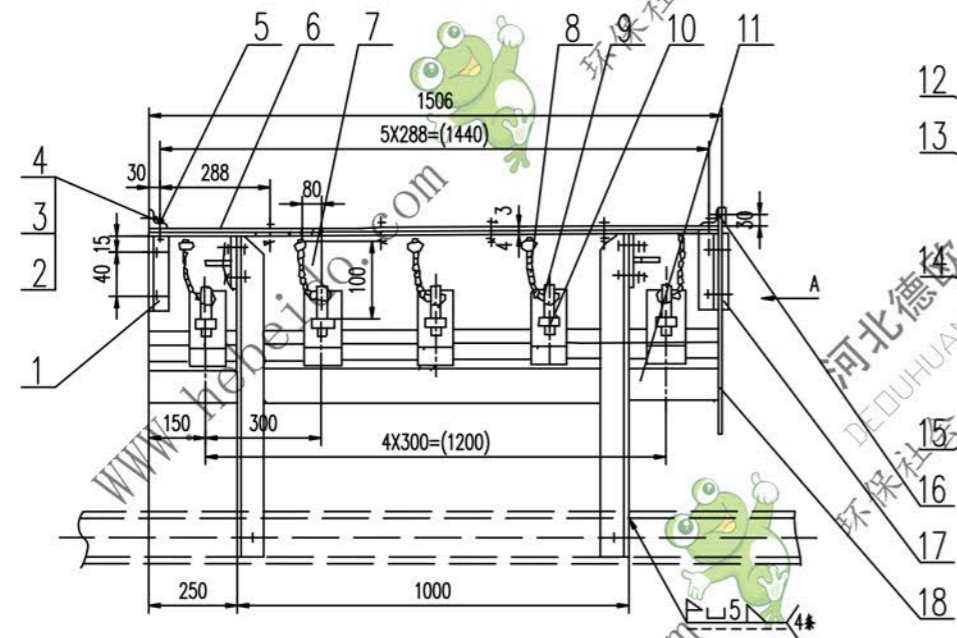


标记	文件号	修改内容	姓名	日期



- 技术要求
- 件14下部与中间架相联的螺栓仅作安装调试用,待安装调试后应按要求焊死;
 - 未注焊缝均连续角焊,焊缝高为被焊件最小厚度;
 - 下料周边均为 $\sqrt{}$

18	镀锌板	φ6	1	镀锌 1804	1.2	1.2	
17	钢板	φ6	2	Q235-A	0.2	0.4	
16	钢板	φ5	1	Q235-A	0.8	0.8	
15	φ101J21111.4	扁钢	10	零件	0.10	10.00	
14	φ101J21111-3	角钢	4	Q235-A	2.11	8.44	大德欧
13	钢板	φ5	4	Q235-A	0.5	2.0	
12	钢板	φ5	4	Q235-A	1.58	6.32	
11	镀锌板	14X170X1500	2	镀锌 1804	5.36	10.72	
10	φ101J21111-2	钢板	10	Q235-A	0.60	6.0	
9	钢板	φ5	10	Q235-A	0.27	2.7	
8	φ101J21111.1	压板件	2	零件	11.66	23.32	
7	钢板	4X241X1500	2	Q235-A	11.35	22.7	大德欧
6	钢板	3X415X1500	1	Q235-A	14.66	14.66	
5	角钢	50X50X5-416	2	Q235-A	1.56	3.12	
4	GB95-85	垫圈	40		0.005	0.2	
3	GB41-86	螺母	40		0.016	0.64	
2	GB5781-86	螺栓	40		0.031	1.244	
1	角钢	50X50X5-70	4	Q235-A	0.38	1.52	
	序号	代号	名称	数量	材料	单重(kg)	总重(kg)

合同号: _____

设计: _____ 审核: _____ 工艺审查: _____

校对: _____ 制图: _____ 输入: _____

日期: _____

导料槽前段 B500

DTII01J21111

重量 kg 106.6

共 1 页 第 1 页

A1 图框文件号 1J21111