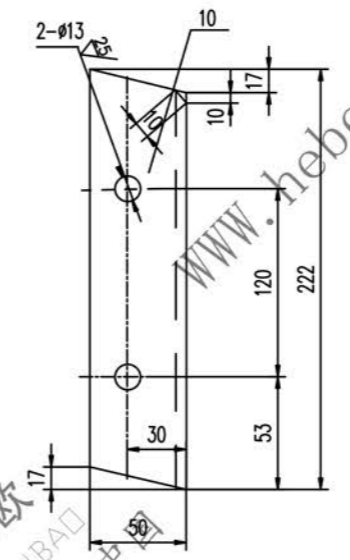
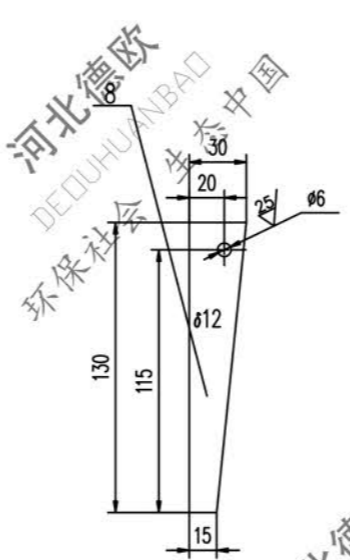
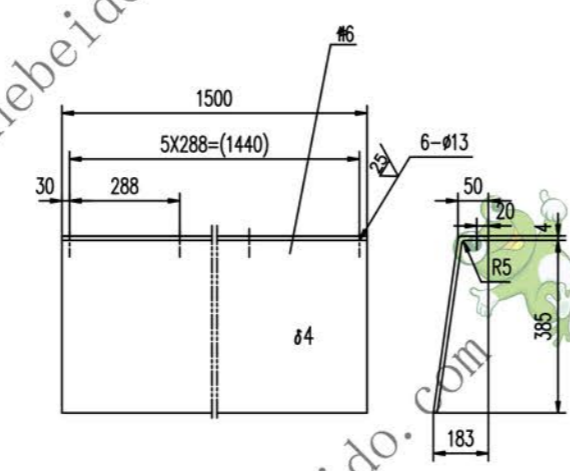
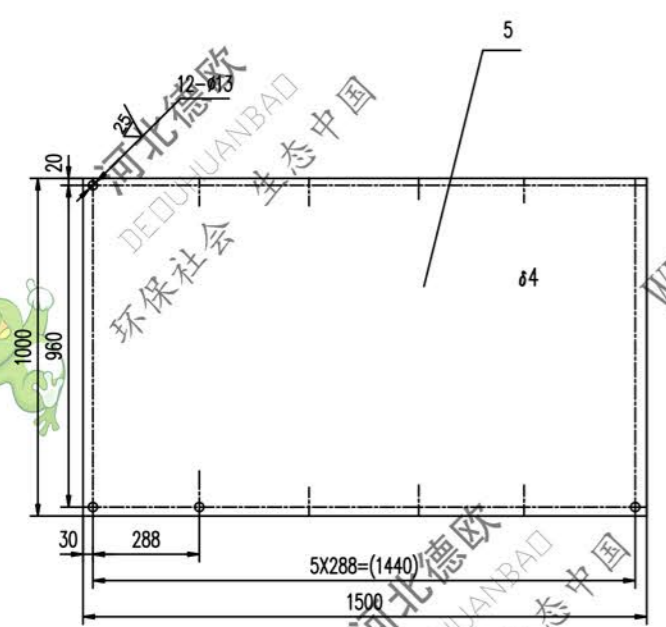
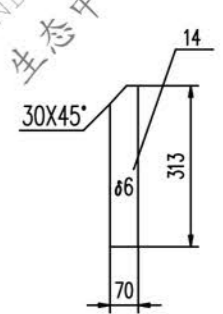
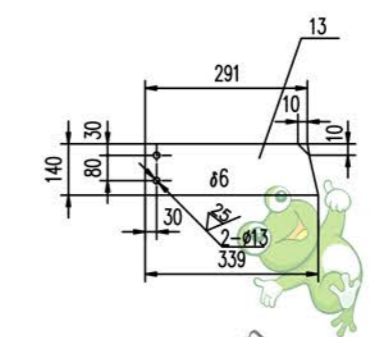
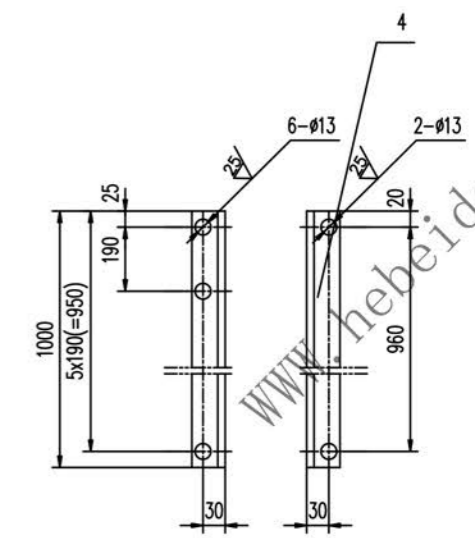
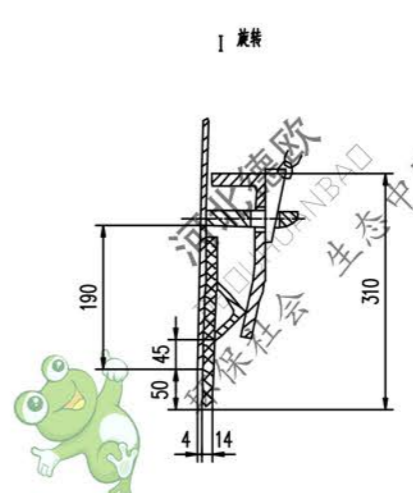
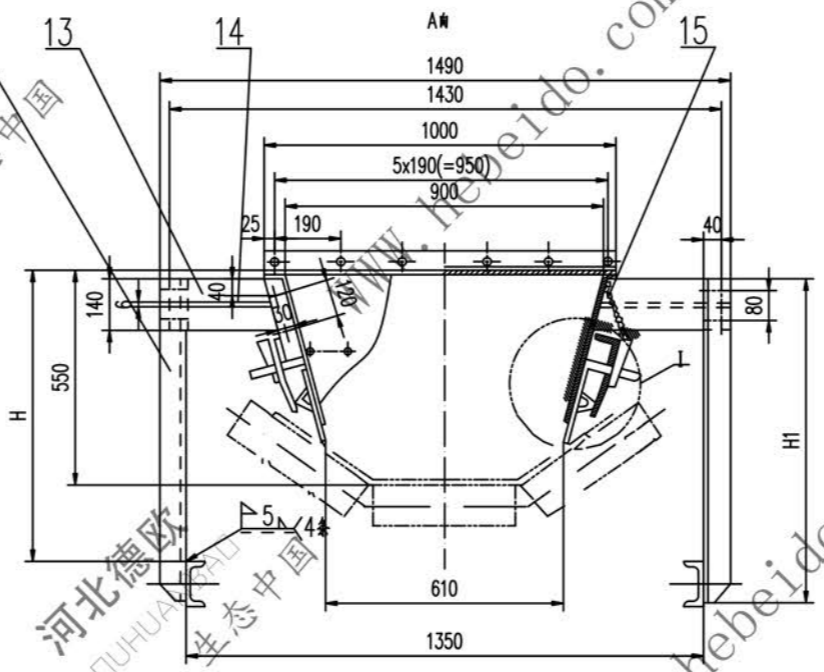
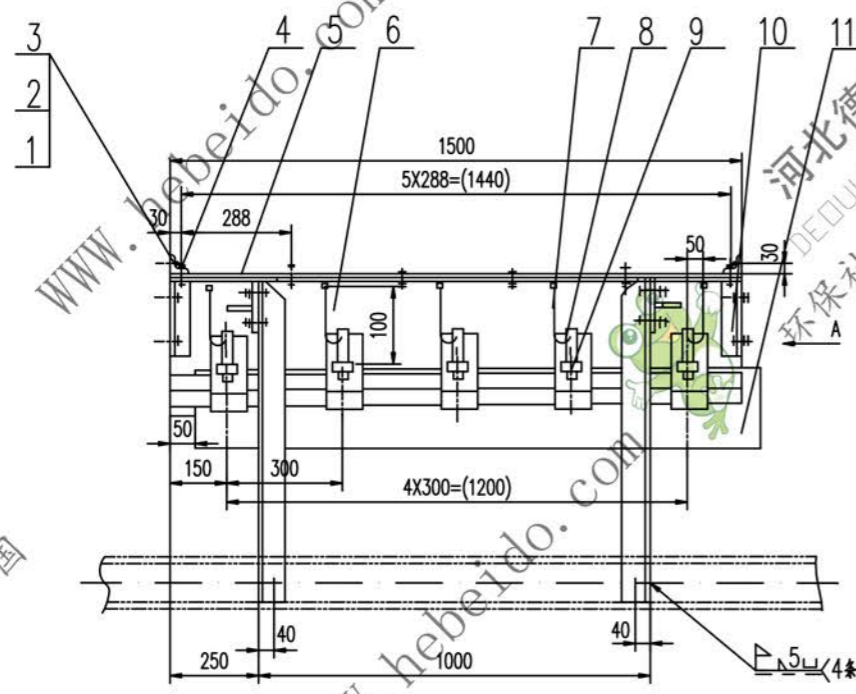


标记	文件号	修改内容	签名	日期
----	-----	------	----	----



- 技术要求
1. 件15下部与中间架相联的螺栓仅作安装调整用, 待安装调整后应按要求拧紧
  2. 未注焊缝均连续角焊, 焊缝高为被焊件最小厚度
  3. 下料周边均为 $R5$

表

D	φ108	φ133
质量	183.9	184.6
H	763	790
H1	867	892

序号	代号	名称	数量	材料	重量	备注
15	II01J21111.4	螺栓	10	件	0.10	1.0 常用
14		钢板 δ6	4	Q235-A	1.27	5.08
13		钢板 δ6	4	Q235-A	4.22	16.88
12	II04J21111-3	角钢 70X70X6-892	4	Q235-A	5.71	22.84 对焊件 常用
11	II04J21111-2	角钢 70X70X6-867	4	Q235-A	5.54	22.16 对焊件 常用
10		镀锌板 14X225X1500	2	镀锌 1804	7.09	14.18
9	II01J21111-2	钢板	4	Q235-A	0.83	3.32 对焊件
8		钢板 δ12	10	Q235-A	0.6	6.0 常用
7	II04J21111.1	压板件	2	件	14.11	28.22 常用
6		钢板 δ4	2	Q235-A	23.3	46.6 对焊件
5		钢板 4X1000X1500	1	Q235-A	30.1	30.1
4		角钢 50X50X5-1000	2	Q235-A	3.2	6.4
3	GB95-85	垫圈 12	34	Q235-A	0.005	0.17
2	GB41-86	螺母 M12	34	Q235-A	0.016	0.544
1	GB5781-86	螺栓 M12X30	34	Q235-A	0.031	1.054

合同号

设计 审核 工艺会审

校对 批准 审核

制图 输入 日期

导料槽中段 B1000

DTII04J21221

重量 kg 比例

见 表

共 页

第 页