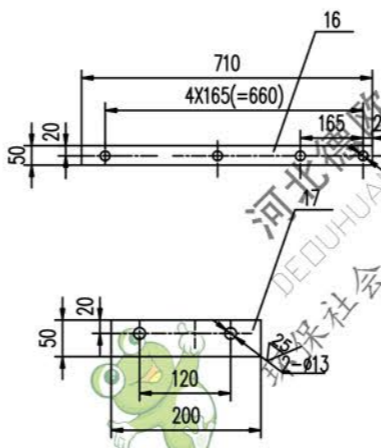
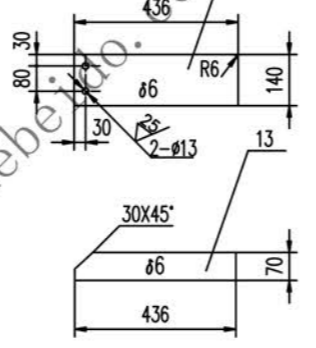
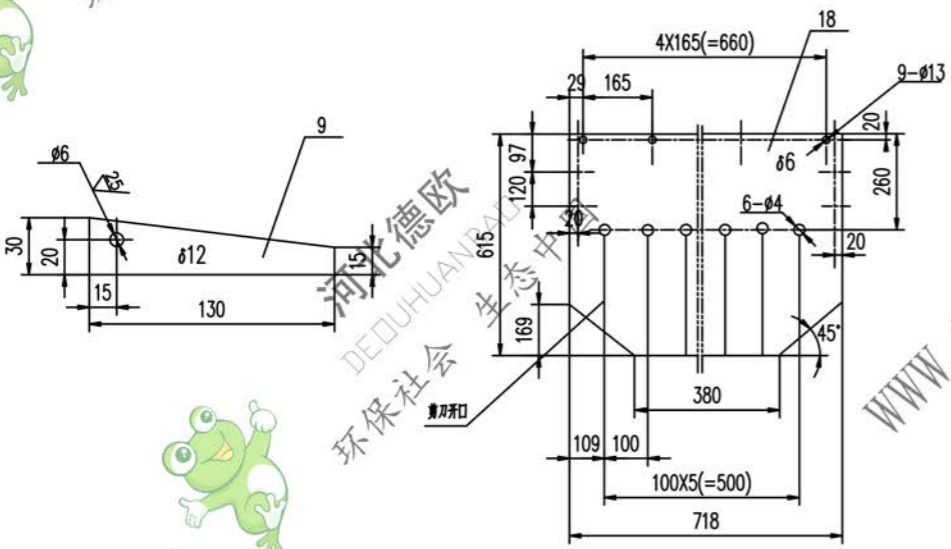
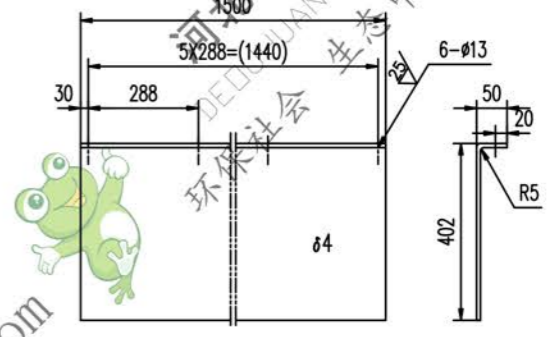
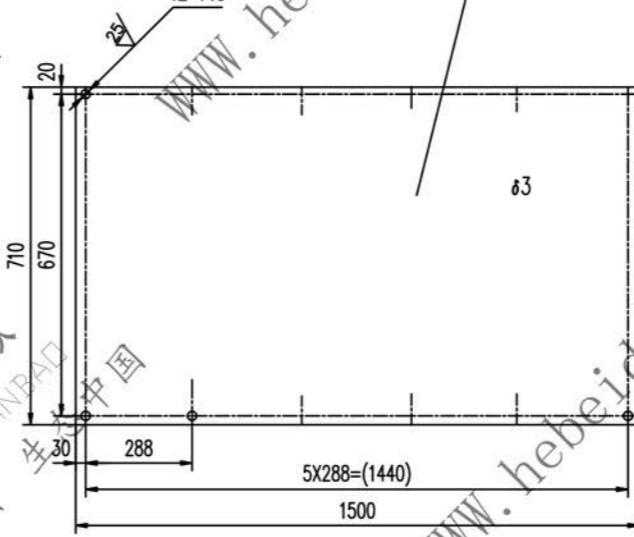
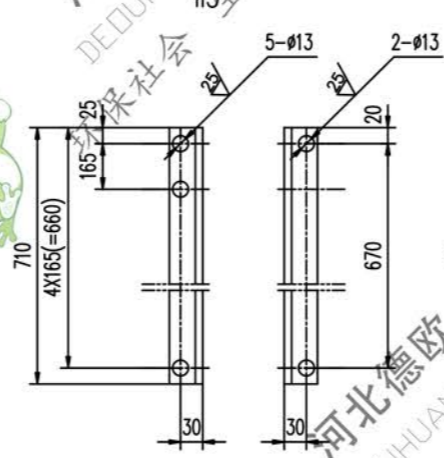
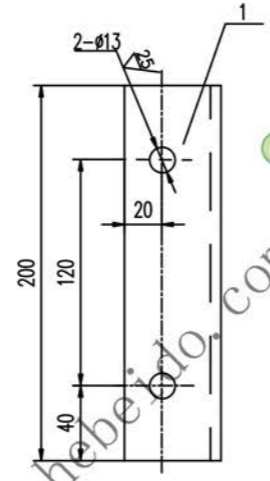
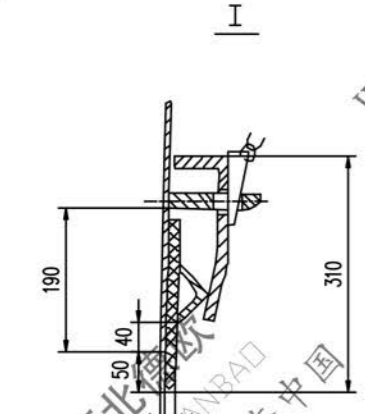
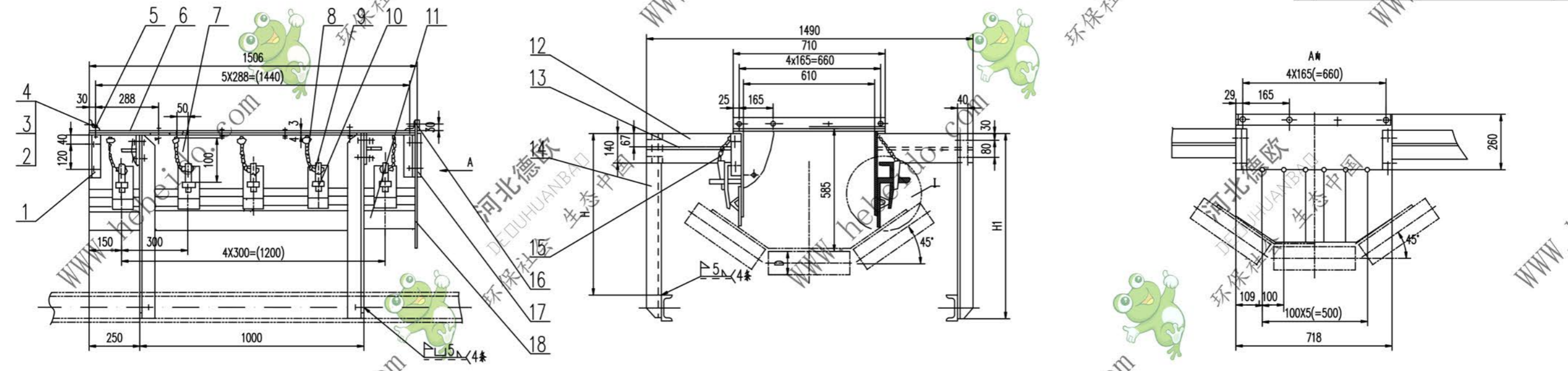


标记	文件号	修改内容	签名	日期
----	-----	------	----	----



技术要求  
 1. 件14下部与中间架相联的螺栓仅作安装调试用,待安装调试后应按要求焊死  
 2. 未注焊缝均连续角焊,焊缝高为被焊件最小厚度  
 3. 下料周边均为R10

18	镀锌板	δ6	1	镀锌 1804	3.94	3.94	
17	钢板	δ5	2	Q235-A	0.4	0.80	
16	钢板	δ5	1	Q235-A	1.39	1.39	
15	01J21111.4	吊链	10	零件	0.10	1.0	备用
14	04J21112-2	角钢 70X70X6-928	4	Q235-A	5.94	23.76	对称
14	04J21112-1	角钢 70X70X6-903	4	Q235-A	5.76	23.04	对称
13	钢板	δ6	4	Q235-A	1.44	5.76	
12	钢板	δ6	4	Q235-A	2.87	11.48	
11	镀锌板	14X225X1500	2	镀锌 1804	7.11	14.22	
10	01J21111-2	钢板	10	Q235-A	0.60	6.0	备用
9	钢板		10	Q235-A	0.27	2.7	
8	04J21111.1	压簧件	2	零件	14.11	28.2	备用
7	钢板	4X452X1500	2	Q235-A	21.29	42.58	对称
6	钢板	3X710X1500	1	Q235-A	25.08	25.08	
5	角钢	50X50X5-710	2	Q235-A	2.68	5.36	
4	GB95-85	垫圈 12	40		0.005	0.2	
3	GB41-86	螺母 M12	40		0.016	0.64	
2	GB5781-86	螺栓 M12X30	40		0.031	1.24	
1	角钢	50X50X5-200	4	Q235-A	0.75	3.0	

D	H	H1	质量kg
φ108	756	903	176.5
φ133	783	928	177.2

图样编号: DT104J21112  
 图样名称: 导轨槽前段 B1000  
 设计: 审核: 工艺会审: 批准: 日期: 共 1 页 第 1 页