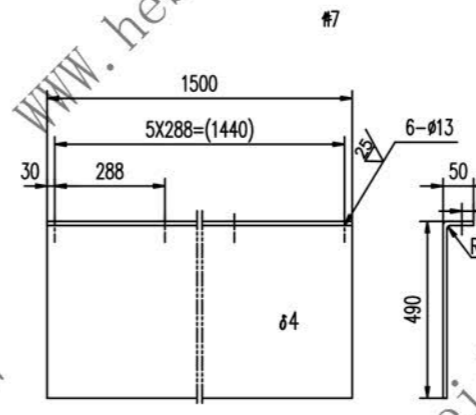
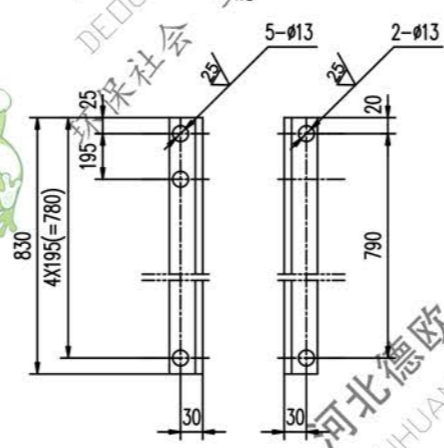
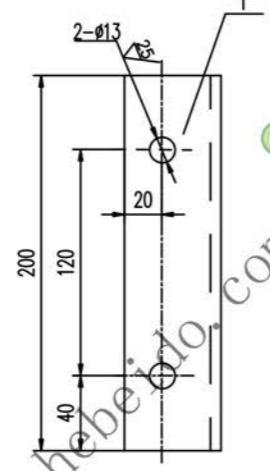
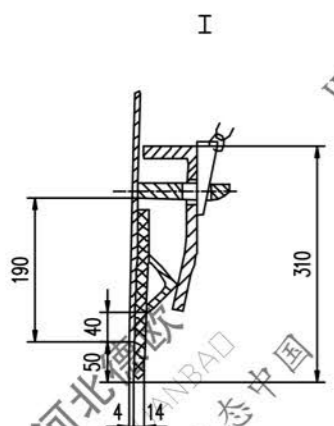
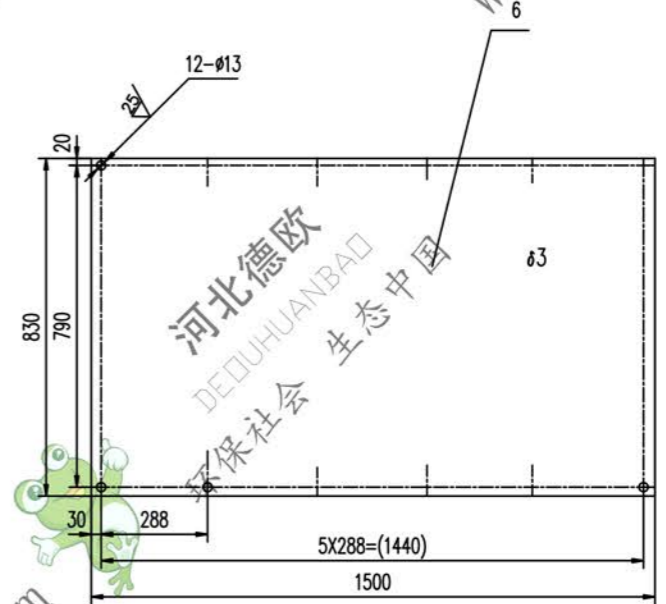
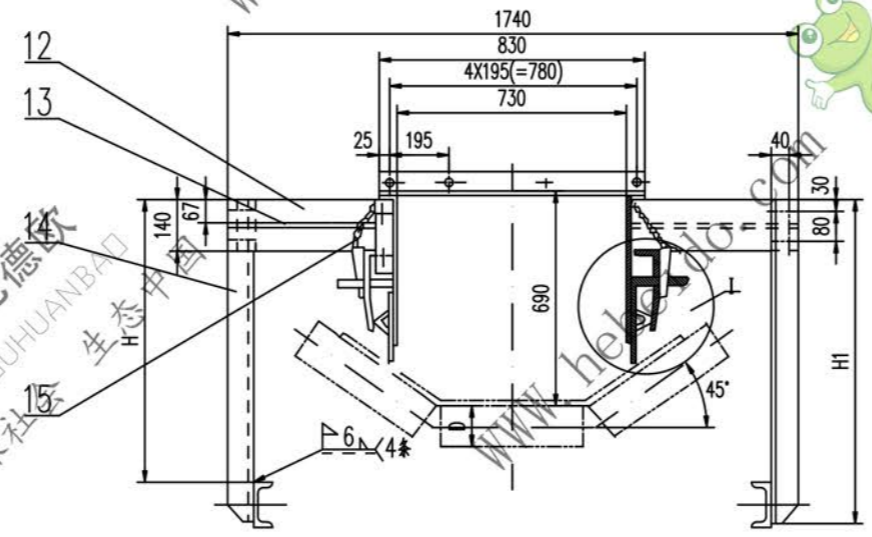
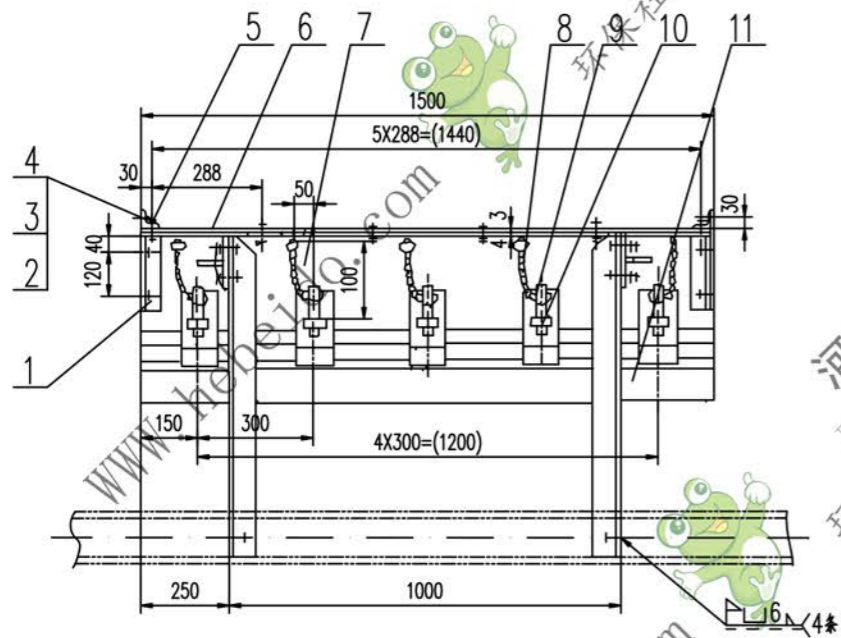
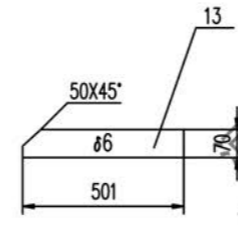
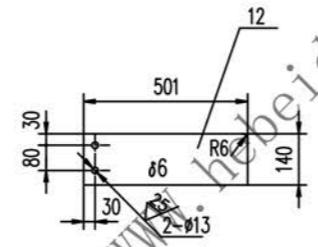
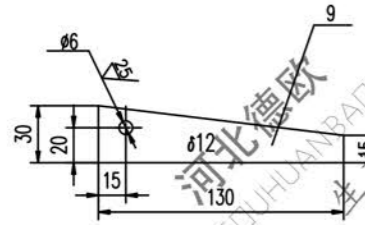


标记	文件号	修改内容	签名	日期
----	-----	------	----	----



- 技术要求
1. 件14下部与中间架相联的螺栓仅作安装调整用,待安装调整后应按要求焊死
 2. 未注焊缝均连续角焊,焊缝高为被焊件最小厚度
 3. 下料周边均为 $R5$



表

D	H	H1	质量kg
φ108	913	1023	188.9
φ133	940	1053	189.6
φ159	970	1083	190.8

序号	代号	名称	数量	材料	重量	备注
15	01J21111.4	导槽	10	零件	0.10	1.0 常用
14	05J21112-3	角钢 70X70X6-1083	4	Q235-A	6.91	27.64 常用
	05J21112-2	角钢 70X70X6-1053	4	Q235-A	6.72	26.88 常用
	05J21112-1	角钢 70X70X6-1023	4	Q235-A	6.55	26.20 常用
	13	钢板 φ6	4	Q235-A	1.38	5.52
12	钢板 φ6	4	Q235-A	3.3	13.2	
11	挡板 14X225X1500	2	镀锌 1804	7.11	14.22	
10	01J21111-2	零件	10	Q235-A	0.60	6.0 常用
9	钢板	10	Q235-A	0.27	2.7	
8	04J21111.1	压零件	2	零件	14.11	28.22 常用
7	钢板 4X539X1500	2	Q235-A	25.32	50.64 常用	
6	钢板 3X830X1500	1	Q235-A	29.3	29.3	
5	角钢 50X50X5-830	2	Q235-A	3.13	6.26	
4	GB95-85	垫圈 12	32	—	0.005	0.16
3	GB41-86	螺母 M12	32	—	0.016	0.512
2	GB5781-86	螺栓 M12X30	32	—	0.031	0.992
1	角钢 50X50X5-200	4	Q235-A	0.75	3.0	

图样标记

导料槽中段 B1200

DT05J21122

重量 kg 比例

共 页 第 页