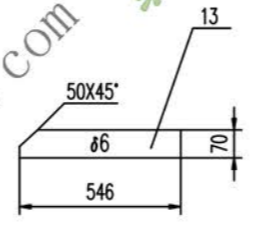
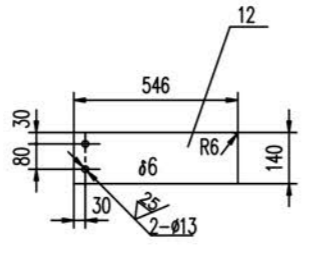
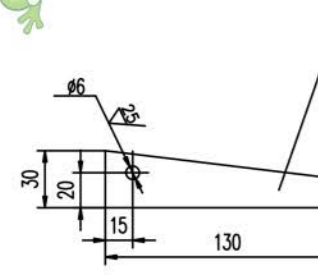
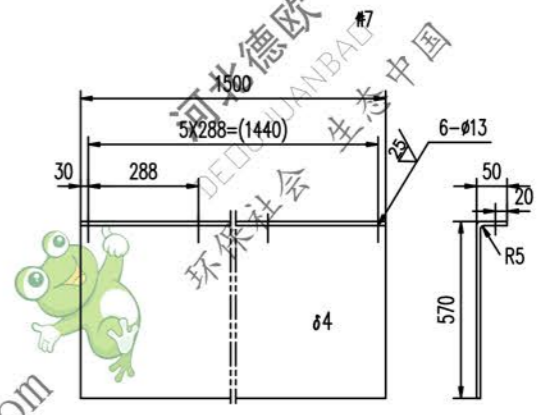
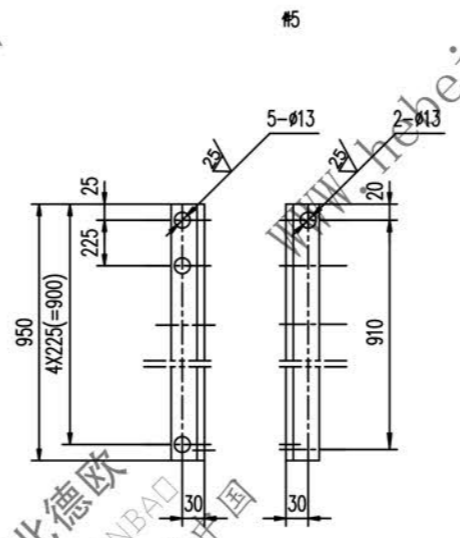
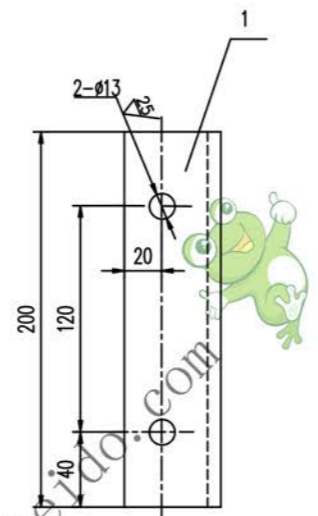
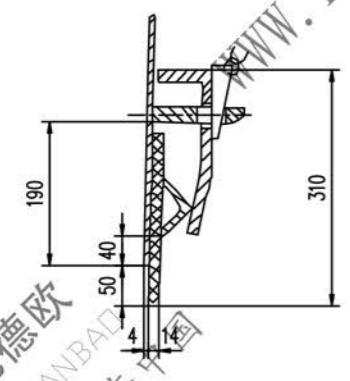
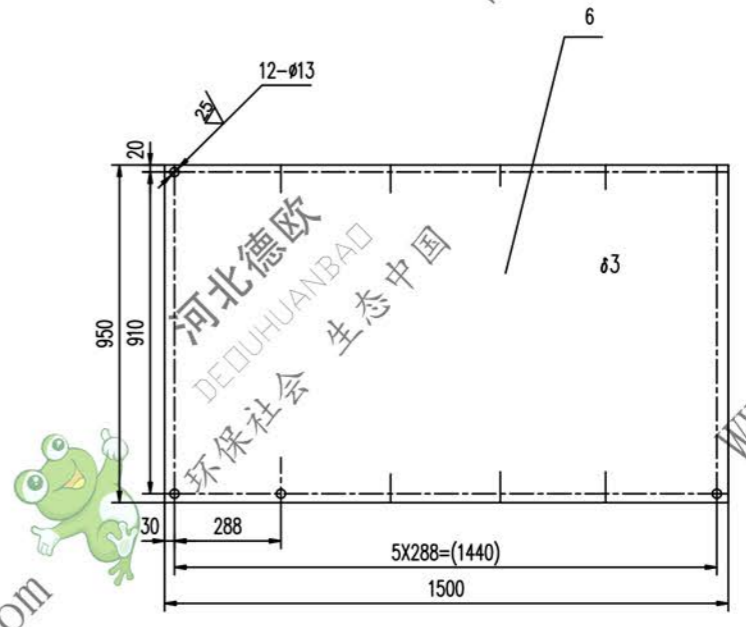
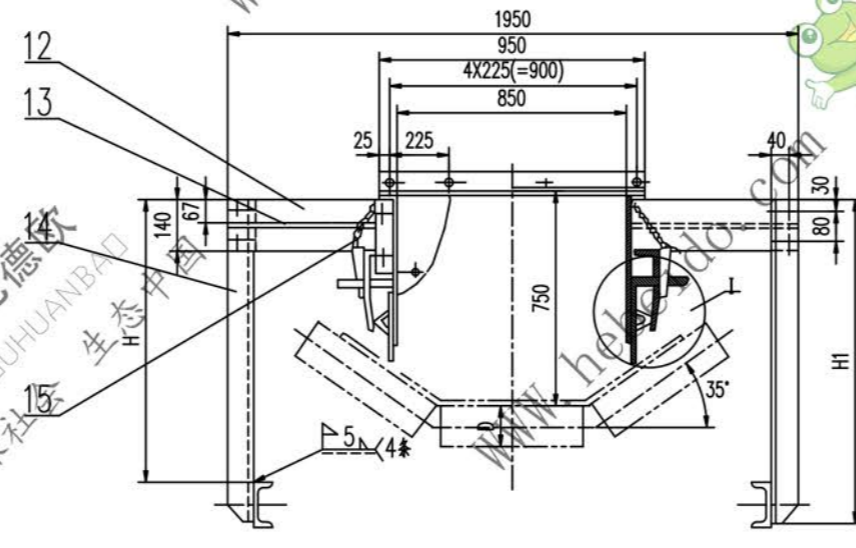
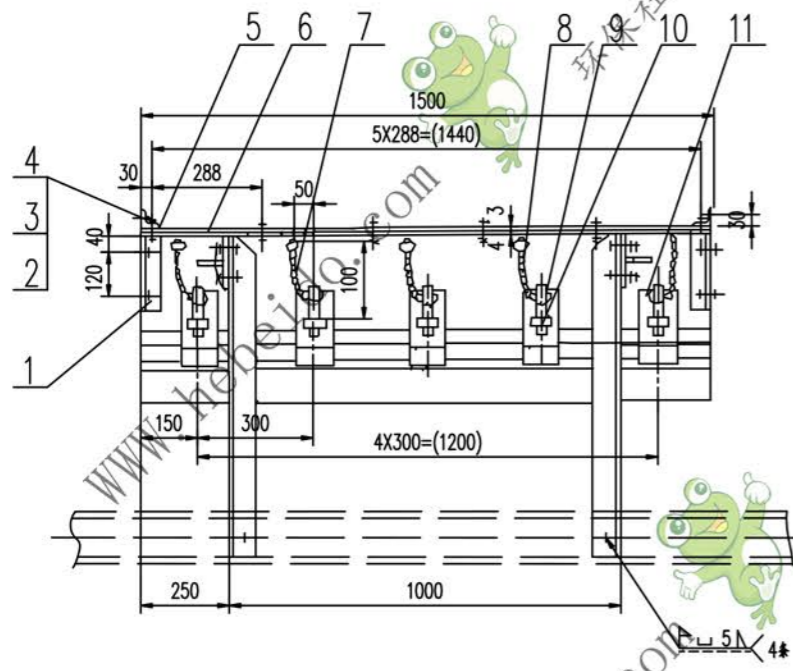


| 标记 | 文件号 | 修改内容 | 签名 | 日期 |
|----|-----|------|----|----|
|----|-----|------|----|----|



技术要求
 1. 件14下部与中间架相联的螺栓仅作安装调整用,待安装调整后应按要求焊死.
 2. 未注焊缝均连续角焊,焊缝高为被焊件最小厚度.
 3. 下料周边均为 \sqrt{R}

表

| D | H | H1 | 质量 kg |
|------|------|------|-------|
| ø108 | 981 | 1113 | 207.6 |
| ø133 | 1008 | 1148 | 207.9 |
| ø159 | 1038 | 1178 | 208.2 |

| 序号 | 代号 | 名称 | 数量 | 材料 | 重量 (kg) | 备注 |
|----|--------------|-----------------|----|---------|---------|-------|
| 15 | II01J21111.4 | 导链 | 10 | 钢件 | 0.10 | 1.0 |
| 14 | II06J21111-3 | 角钢 70X70X6-1178 | 4 | Q235-A | 7.424 | 29.00 |
| | II06J21111-2 | 角钢 70X70X6-1148 | 4 | Q235-A | 7.23 | 28.93 |
| | II06J21111-1 | 角钢 70X70X6-1113 | 4 | Q235-A | 7.060 | 28.64 |
| 13 | | 钢板 ø6 | 4 | Q235-A | 3.6 | 14.4 |
| 12 | | 钢板 ø6 | 4 | Q235-A | 1.8 | 7.2 |
| 11 | | 垫板 14X225X1500 | 2 | 镀锌 1804 | 7.11 | 14.22 |
| 10 | II01J21111-2 | 钢板 | 10 | Q235-A | 0.60 | 6.0 |
| 9 | | 钢板 | 10 | Q235-A | 0.270 | 0.70 |
| 8 | II04J21111.1 | 压簧件 | 2 | 钢件 | 14.11 | 28.22 |
| 7 | | 钢板 4X620X1500 | 2 | Q235-A | 29.2 | 58.4 |
| 6 | | 钢板 3X950X1500 | 1 | Q235-A | 33.56 | 33.56 |
| 5 | | 角钢 50X50X5-950 | 2 | Q235-A | 3.58 | 7.16 |
| 4 | GB95-85 | 垫圈 12 | 32 | 成品 | 0.005 | 0.180 |
| 3 | GB41-86 | 螺母 M12 | 32 | 成品 | 0.016 | 0.596 |
| 2 | GB5781-86 | 螺栓 M12X30 | 32 | 成品 | 0.031 | 1.116 |
| 1 | | 角钢 50X50X5-200 | 4 | Q235-A | 0.75 | 3.0 |

合同号:
 设计:
 校对:
 审核:
 日期:
 导料槽中段 B1400
 共 页 第 页