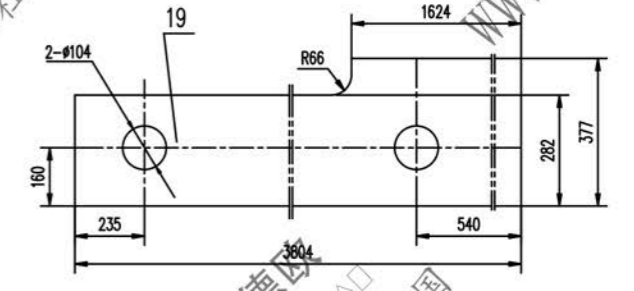
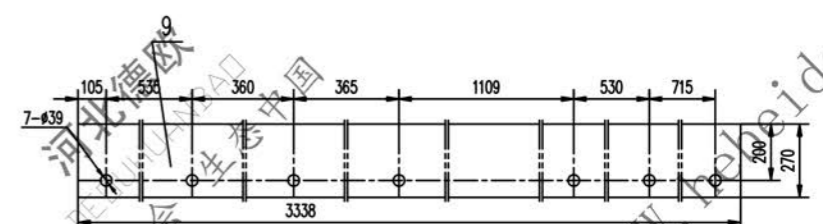
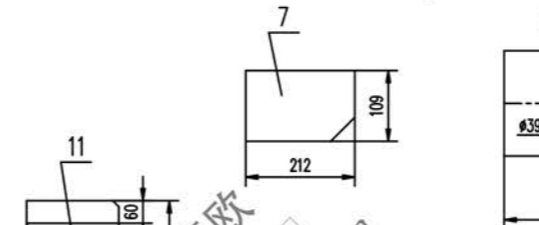
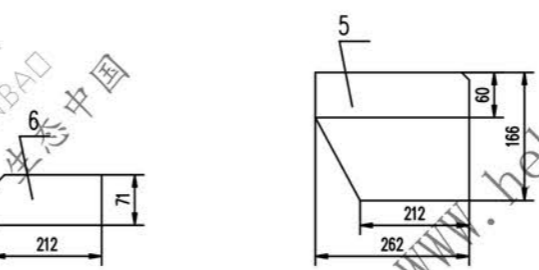
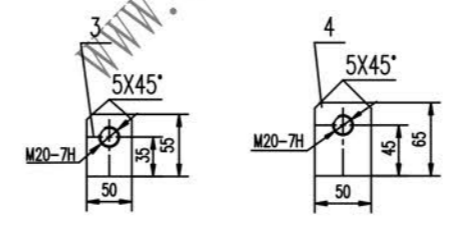
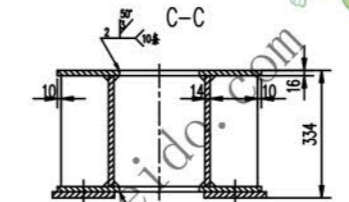
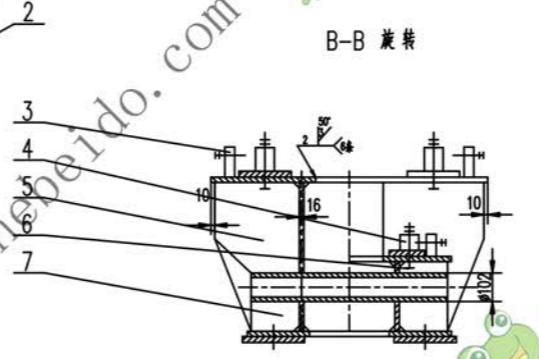
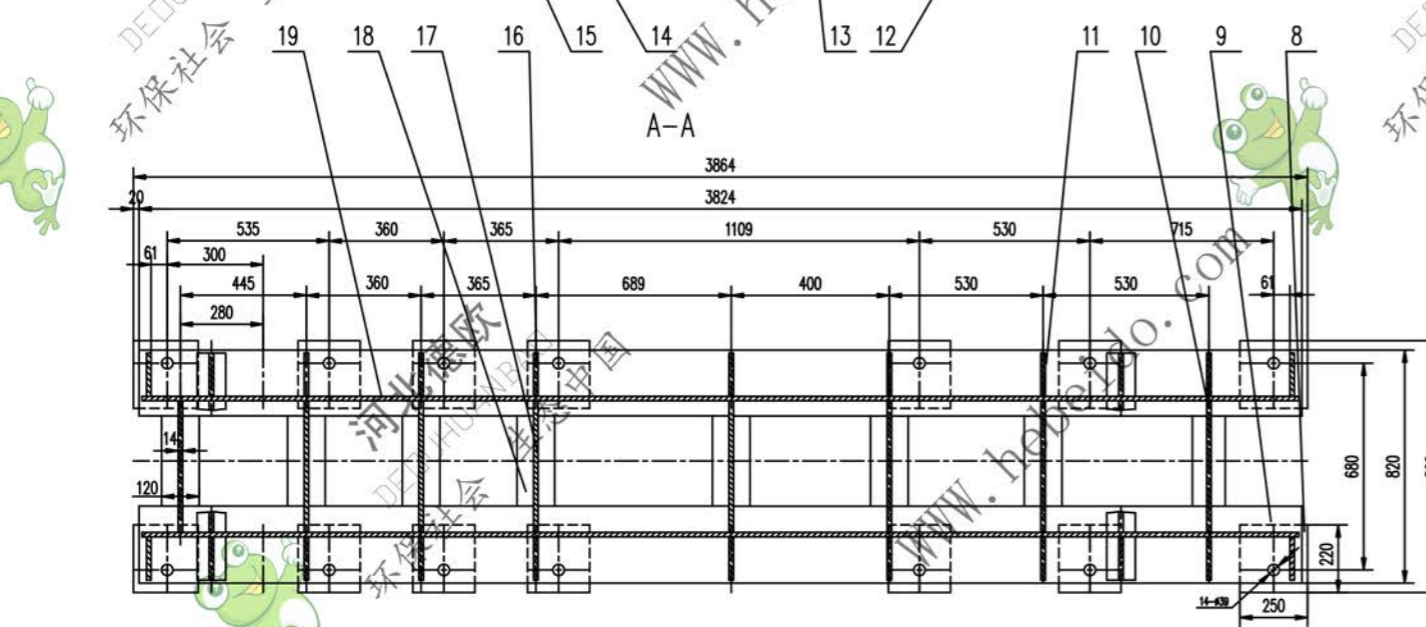
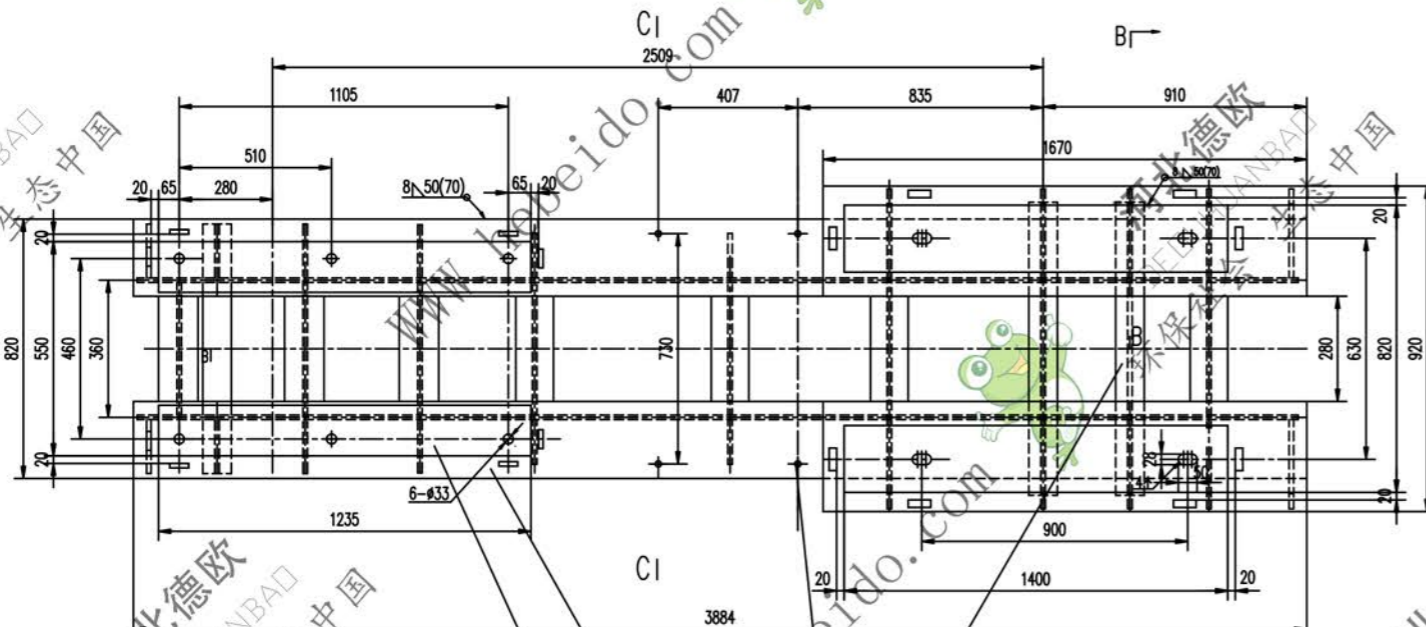
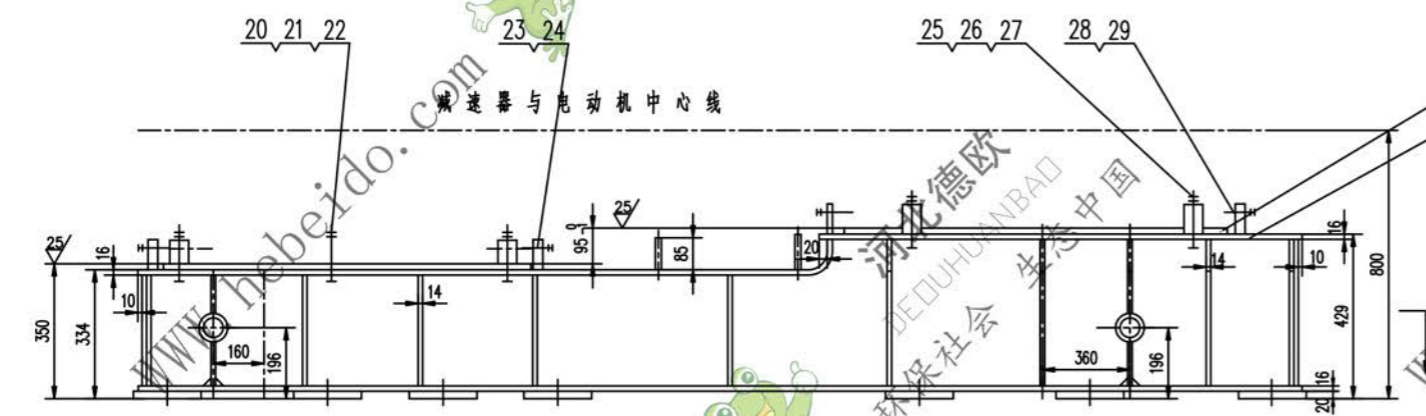


标记	文件号	修改内容	签名	日期
----	-----	------	----	----



技术要求

1. 所有下料表面垂直度等
2. 未注焊缝均为连续角焊, 焊缝高度为设计件最小厚度
3. 所有孔表面垂直度为 0°
4. 未注倒角 20X45°
5. 抄装圆角倒角后焊接
6. 本图集符合 GB10599-2008 标准

序号	代号	名称	数量	材料	重量 (kg)	备注
30						
29	GB41-86	螺母 M16	8		0.034	0.272
28	GB85-88	螺钉 M16X80	8		0.125	1.0
27	GB97.1-85	垫圈 24	4		0.032	0.128
26	GB41-86	螺母 M24	8		0.112	0.896
25	GB5780-86	螺栓 M24X150	4		0.689	2.756
24	GB41-86	螺母 M20	8		0.062	0.496
23	GB85-88	螺钉 M20X80	8		0.210	1.680
22	GB97.1-85	垫圈 30	8		0.054	0.432
21	GB41-86	螺母 M30	16		0.026	0.416
20	GB5780-86	螺栓 M30X180	8		1.377	11.02
19		钢板 δ16	2	Q235-A	119.0	238.1
18		钢板 16X120X(280)	14	Q235-A	4.22	59.09
17		钢板 14x282x344	5	Q235-A	10.66	53.3
16		钢板 14x187x282	10	Q235-A	5.75	57.59
15		钢板 (16)X125X1235	2	Q235-A	21.8	43.6
14		钢板 16x270x2245	2	Q235-A	74.97	149.9
13		圆钢 16X85	4	20	0.134	0.536
12		管 φ102X12X800	2	Q235-A	21.31	42.62
11		钢板 δ14	6	Q235-A	9.83	58.98
10		钢板 14X344X377	2	Q235-A	14.16	42.48
9		钢板 δ16	2	Q235-A	92.52	185.0
8		钢板 20X220X250	14	Q235-A	7.722	108.1
7		钢板 δ14	4	Q235-A	2.229	8.916
6		钢板 δ14	2	Q235-A	1.450	2.900
5		钢板 δ14	2	Q235-A	4.94	9.87
4		挡条 φ20	8	Q235-A	0.458	3.664
3		挡条 φ16	8	Q235-A	0.275	2.200
2		钢板 16X320X1670	2	Q235-A	67.1	134.2
1		钢板 (16)X250X1400	2	Q235-A	49.5	99

合同号: _____

驱动装置架

I. II 型

零件

重量 (kg): 1488

比例: 1:1

共 4 页 第 4 页