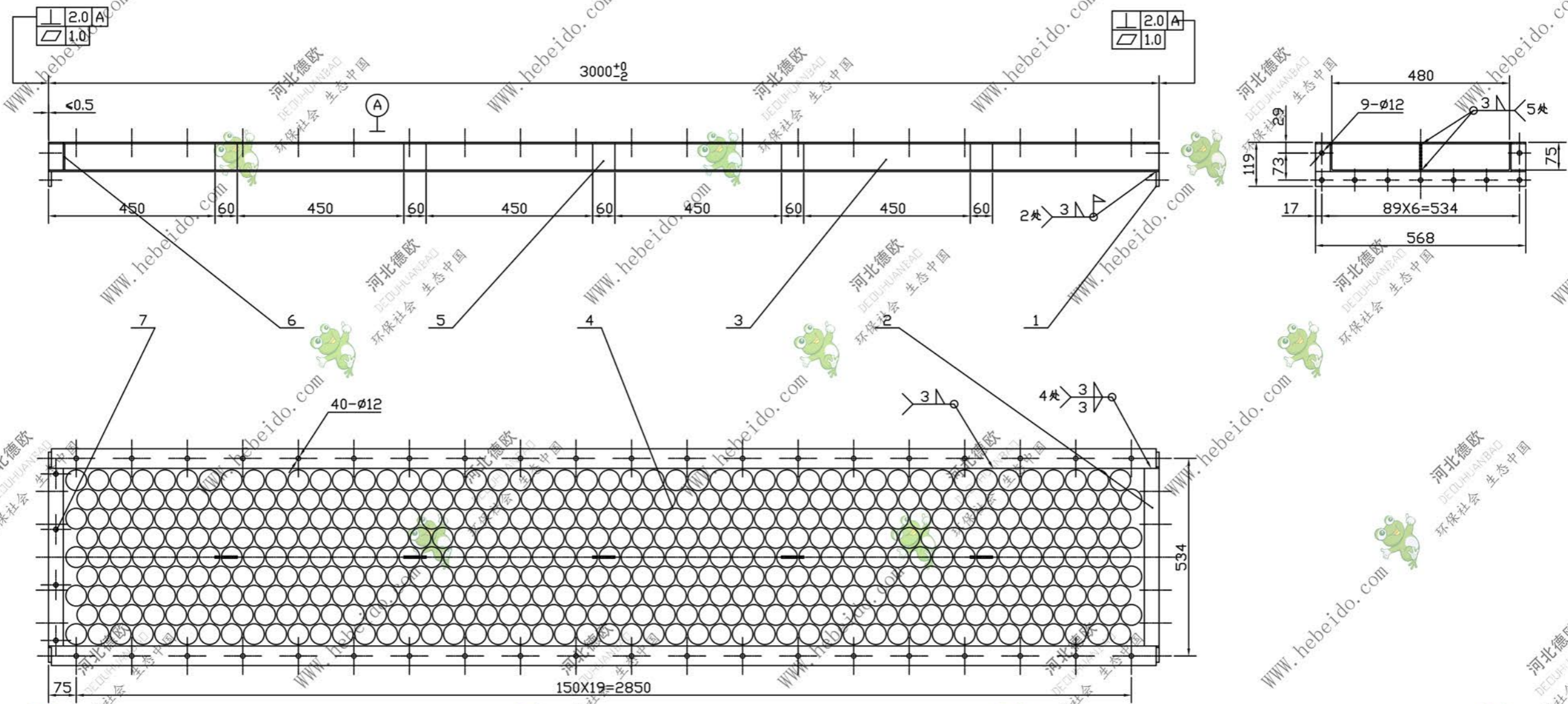


XD480-03A-02



技术要求

1. 图样上未标注公差的数量偏差, 应符合 GB1804 的规定: 钢结构件非加工尺寸按 IT16 级。
2. 标准槽及配件应具有互换性。
3. 两端法兰焊接时, 先将上下槽体连为一体, 用模具保证图纸要求的焊接尺寸。
4. 焊条应符合 GB981 的规定, 焊缝的机械性能应不低于母板, 焊接质量应符合 Q/JCJ05 的规定。
5. 焊缝对口错边量不得大于 0.5mm。

7	扁钢法兰 4X40	1	Q235	0.589	下料 L=480
6	钢板 δ=4	1	Q235	1.055	下料 480X70
5	钢板 6X60	5	Q235	0.199	0.989 下料 L=70
4	XD480-03-02-2 标准节下槽体支撑板 δ=4	1	Q235	10.54	外购
3	XD480-03-02-1 标准节下槽体壳体 δ=4	1	Q235	66.60	
2	扁钢 4X40	1	Q235	0.603	下料 L=480

1	XD480-03-01-1	槽体法兰	2	结构件	1.76	3.52	
序号	代号	名称	数量	材料	单重	总重	备注
					重量		
				3.0米标准节下槽体II		XD480-03A-02	
				共 重		1.5	
				第 重			
设计	李连通	标准	日期				
校对	秦海波	批准	日期				
审核	刘飞	日期					
工艺	刘飞	日期					

