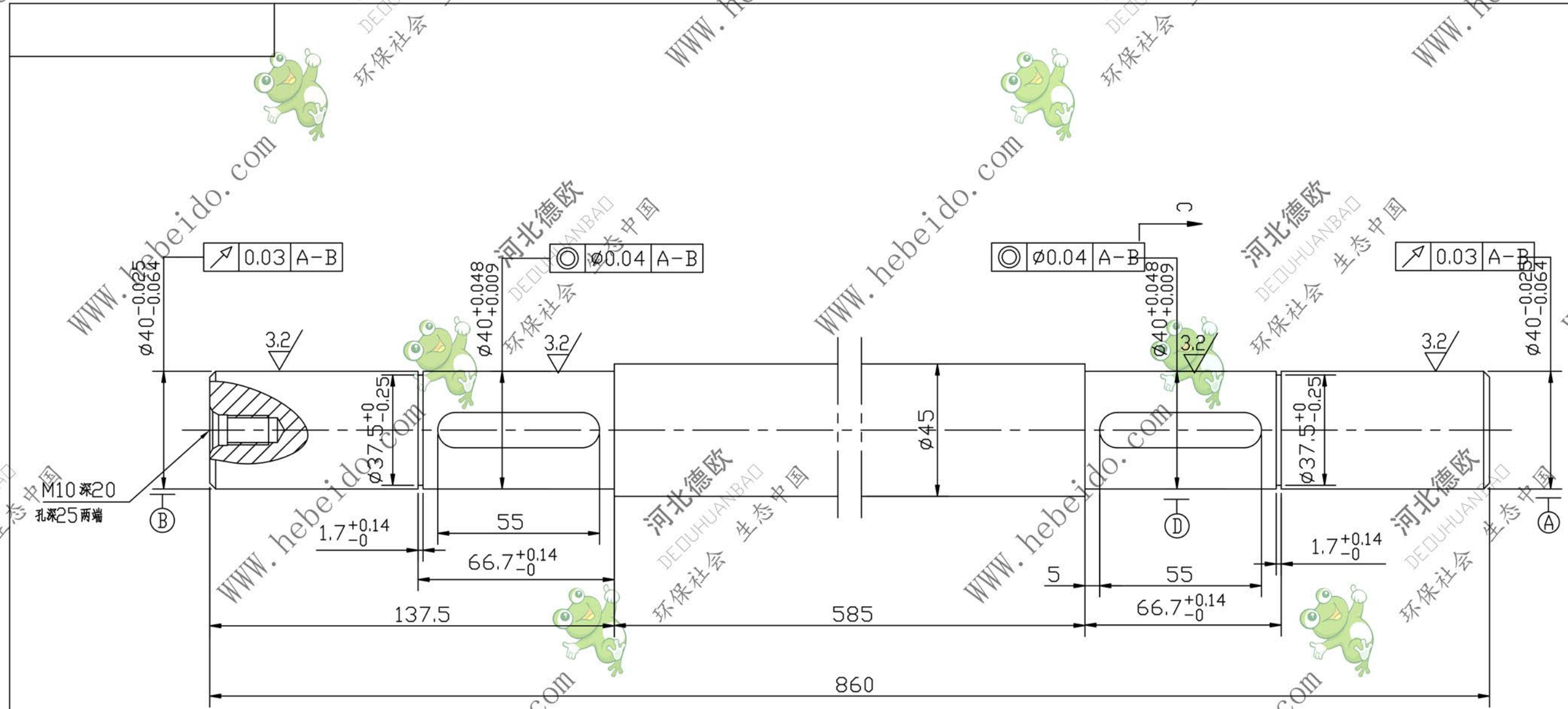
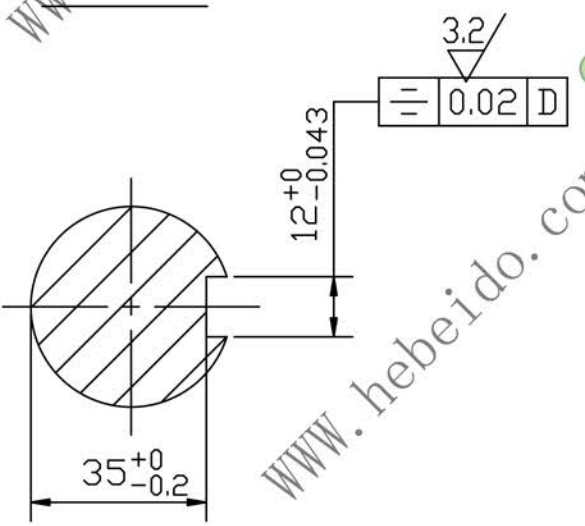


其余 12.5



M10 螺20
孔深25两端



技术要求
1. 调质 HRC26-31.
2. 未注倒角 2X45°.

					下托轮轴			HBL650-03-2	
								45	
标记	处数	更改文件号	签字	日期	图样标记	重量	比例		
设计			标准化				1:1.5		
校对		李连通	批准						
审核		秦海波							
工艺		刘飞	日期		共 张		第 张		