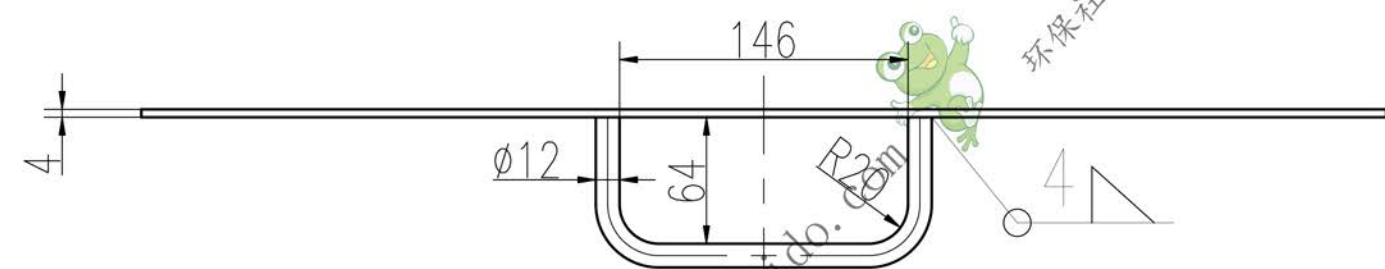


技术要求:

1. 钢板平面度误差不大于1.
2. 结构相同处, 焊缝代号一样.
3. 锐边倒钝.
4. 下料粗糙度



序号	代号	名称	数量	材料	重量	备注
2		圆钢 $\phi 12-275$	Q235-A	0.24		
1		钢板 $4 \times 630 \times 390$	Q235-A	7.71		
门						
						FLM630x390.2
设计	李连通	标准化	图样标记	重量	数量	比例
校对	秦海波	批准	装 试	7.95		
审核	刘飞	日期	共 张		第 张	

