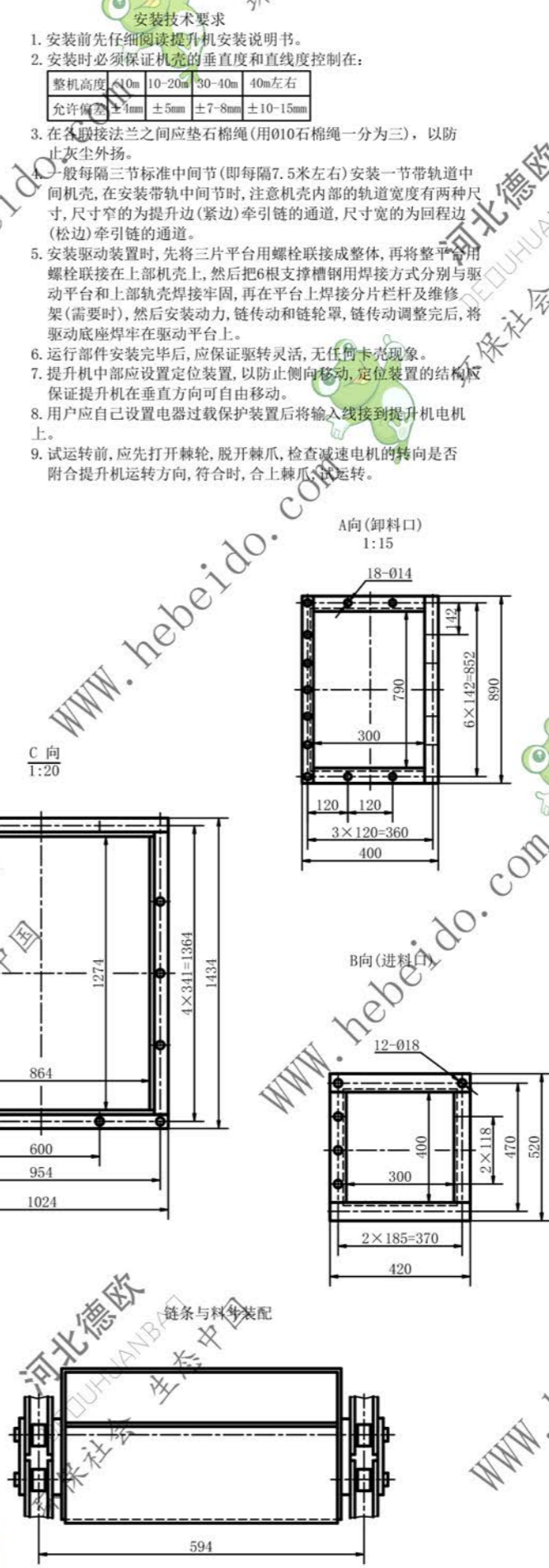
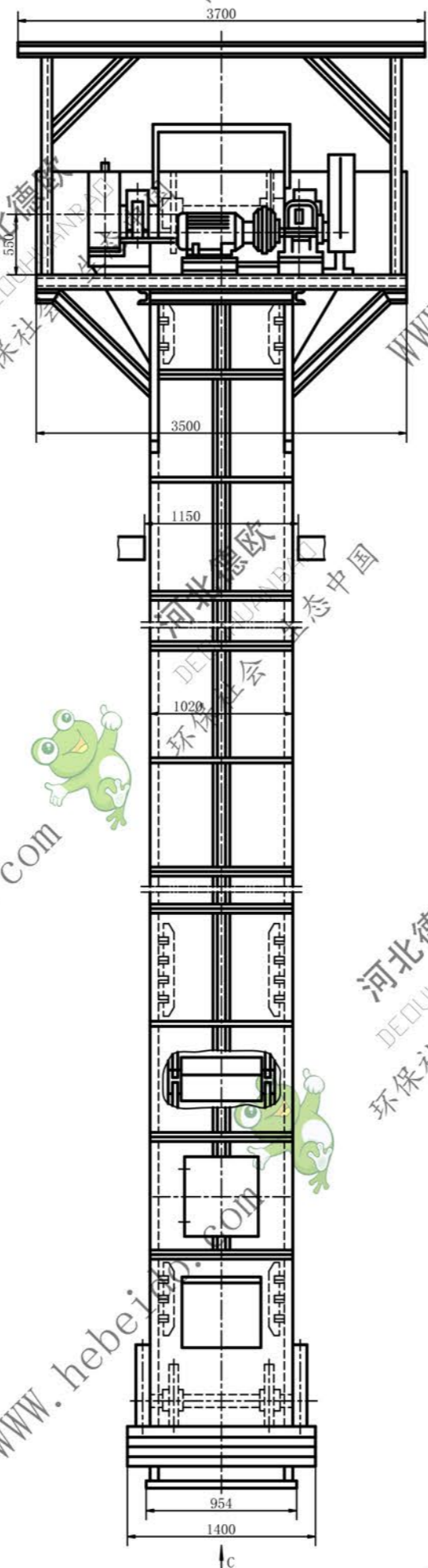
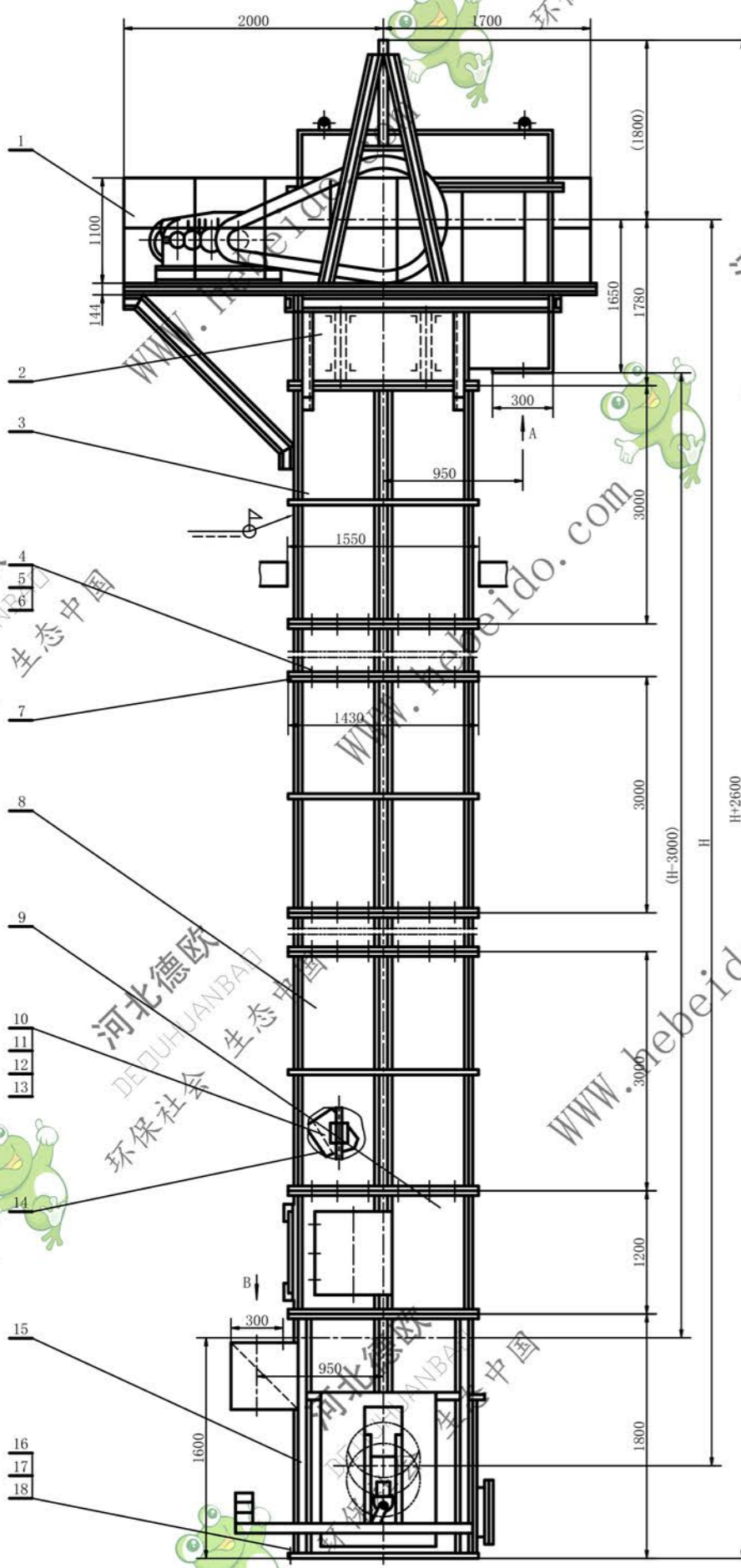


粗糙度	
热处理	
表面处理	



18	GB93-87	垫圈	30	14	65Mn	0.037	0.518	
17	GB41-86	螺母	M30	14	45	0.23	3.22	
16	GB799-86	地脚螺栓	M30×500	14	Q235-A	2.86	40.04	
15	NBH300H-07	下部装配		1	部件	1479	1479	
14	NBH300H-08	牵引链			组件	11	11	数量见成套表
13	GB93-87	垫圈	14		65Mn	0.006		数量见成套表
12	GB41-86	螺母	M14	5		0.025		数量见成套表
11	GB68-85	螺母	M14×40		Q235-A	0.053		数量见成套表
10	NBH300H-06	料斗			结构件	18		数量见成套表
9	NBH300H-05	中间节(带检视口)			组件	280		数量见成套表
8	NBH300H-04	中间节(带轨道)			组件	480		数量见成套表
7		石棉绳			石棉			
6	GB93-87	垫圈	14		65Mn	0.006		数量见成套表
5	GB41-86	螺母	M14	5		0.025		数量见成套表
4	GB5780-86	螺钉	M14×50		4.8	0.053		数量见成套表
3	NBH300H-03	中间节(标准)			组件	401		数量见成套表
2	NBH300H-02	上部装配		1	部件	2124	2124	
1	NBH300H-01	驱动装置		1	组件			

序号	代号	名称	数量	材料	单重	总重	备注
通用技术条件							NBH300H-00
JB/ZQ4000							
NBH-300H							
高速斗式提升机							共 张 第 张
材料:总图							件数:1

设计	标准化	签字	日期	图样标记	重量比例
制图	审核				
审核	批准				
工艺	日期				