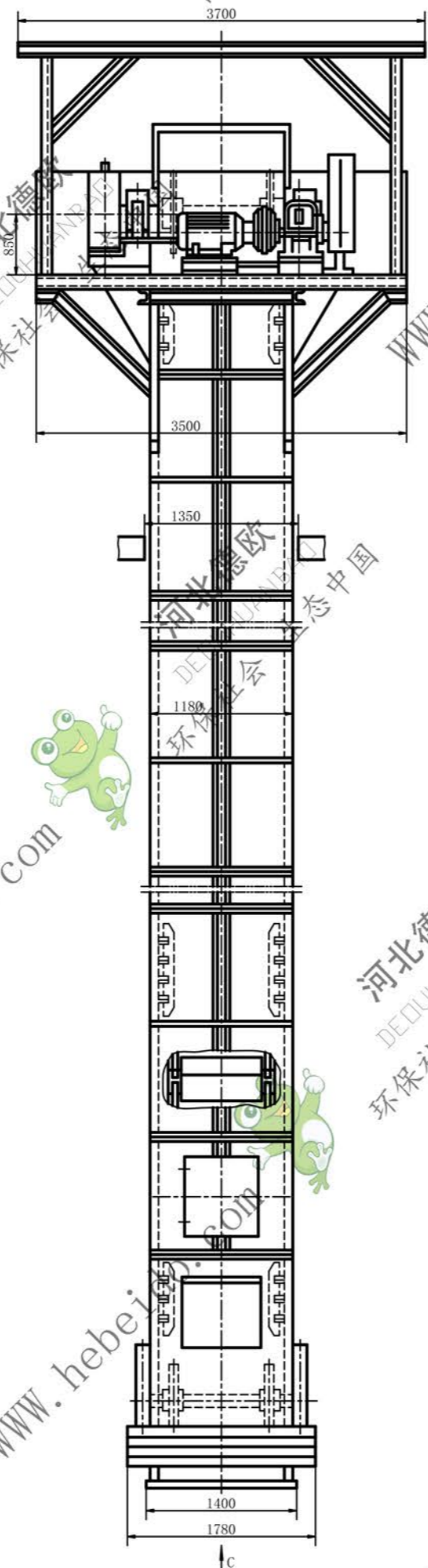
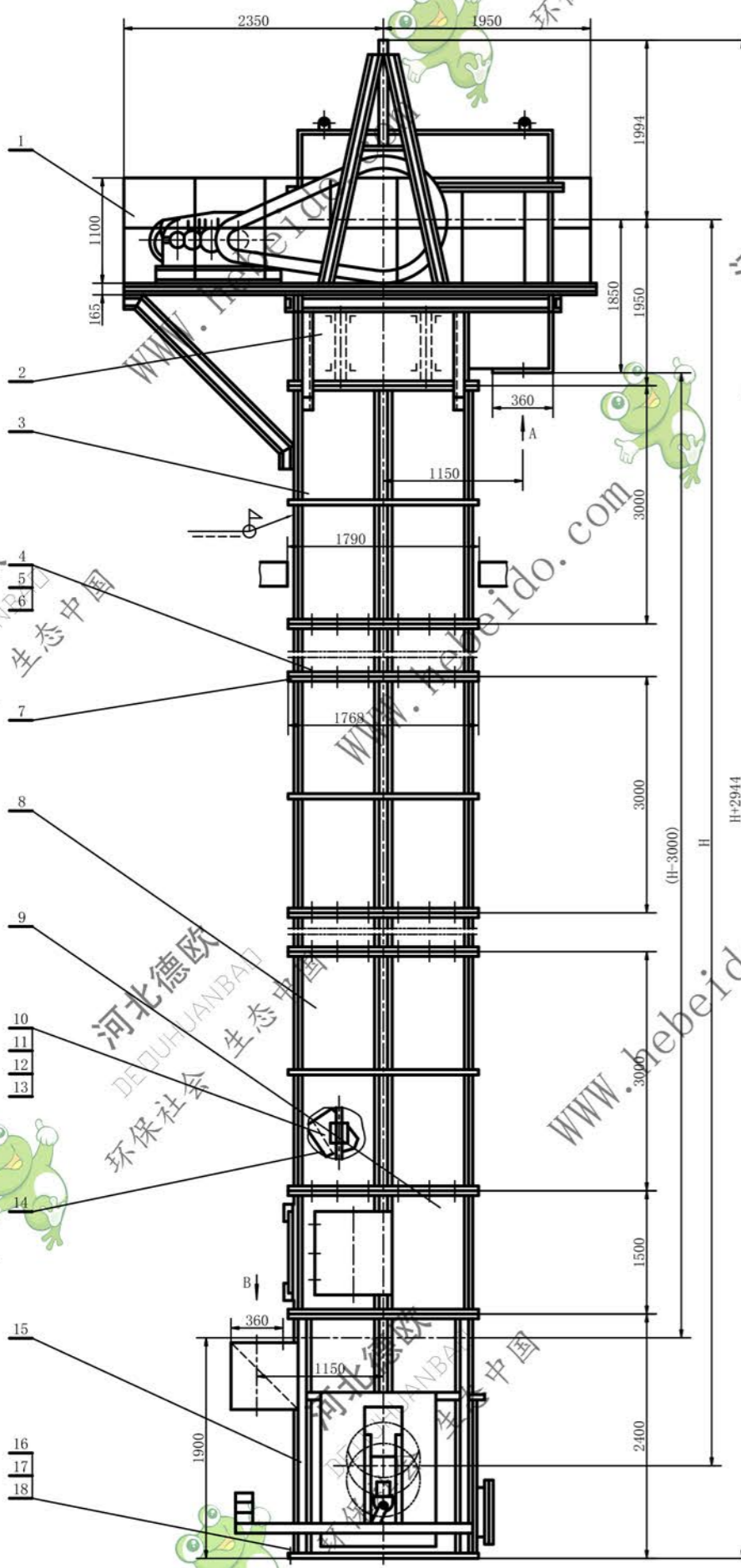


粗糙度	
热处理	
表面处理	



- ### 安装技术要求
- 安装前先仔细阅读提升机安装说明书。
 - 安装时必须保证机壳的垂直度和直线度控制在：

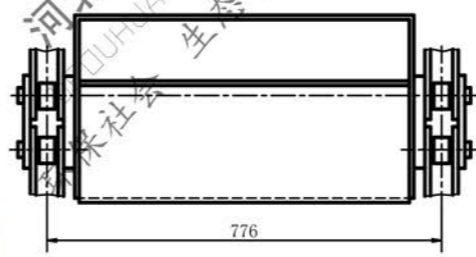
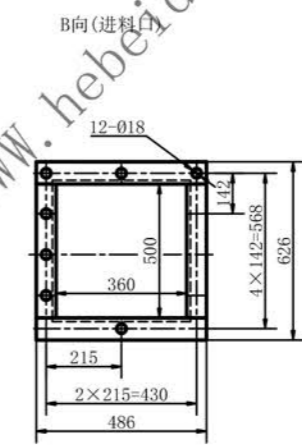
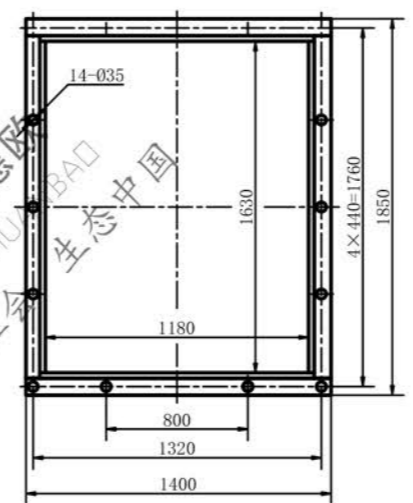
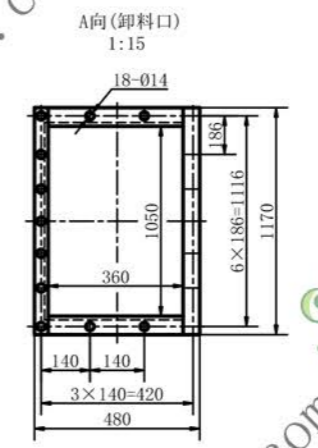
整机高度	≤40m	10-20m	30-40m	40m左右
允许偏差	±1mm	±5mm	±7-8mm	±10-15mm
 - 在各联接法兰之间应垫石棉绳(用010石棉绳一分三), 以防止灰尘外扬。
 - 一般每隔三节标准中间节(即每隔7.5米左右)安装一节带轨道中间机壳, 在安装带轨中间节时, 注意机壳内部的轨道宽度有两种尺寸, 尺寸窄的为提升边(紧边)牵引链的通道, 尺寸宽的为回程边(松边)牵引链的通道。
 - 安装驱动装置时, 先将三平台用螺栓联接成整体, 再将整体平台用螺栓联接在上部机壳上, 然后把6根支撑槽钢用焊接方式分别与驱动平台和上部机壳焊接牢固, 再在平台上焊接分片栏杆及维修架(需要时), 然后安装动力, 链传动和链轮罩, 链传动调整完后, 将驱动座焊牢在驱动平台上。
 - 运行部件安装完毕后, 应保证驱动灵活, 无任何卡壳现象。
 - 提升机中部应设置定位装置, 以防止侧向移动, 定位装置的结构应保证提升机在垂直方向可自由移动。
 - 用户应自己设置电器过载保护装置后将输入线接到提升机电机上。
 - 试运转前, 脱开逆止器, 检查减速电机的转向是否符合提升机运转方向, 符合时, 合上逆止器, 试运转。

技术性能

- 链速提升量:

链速 (m/min)	提升量 (m³/h)
60	420
75	520
90	630
- 填充系数按0.7计
- 物料块度:

大物料所占百分比	10	25	50	75
允许大物料块度 (mm)	170	135	100	85
- 提升高度H(上、下轴间距, 单位:m):
 $H=2.95 \times (n_1 + n_2) \times 3 + n_3 \times 1.2$
 其中: n_1 -标准中间节的数量;
 n_2 -带轨道中间节的数量;
 n_3 -带检视门中间节数量
- 提升机总重G: (kg)



- 液力耦合器配置需在合同中另行注明, 一般电机功率30kw以上应配耦合器。
- 驱动装置分左装和右装两种:
左装-面对进料口驱动装置在左侧;
右装-面对进料口驱动装置在右侧。
- 如果用户要带检视口的中间机壳, 可在合同上注明。
- 如果用户安装不下驱动装置的检修架及平台, 可根据实际情况自做平台。
- 本厂出厂时, 不包含维修架, 需要时应在合同上注明, 价格另补。
- 机型表示法:
NBH450H-提升机高度H(M)-提升量(t/h)-左(右)装
驱动装置型号: ×3制法: ZSY减速机座号-减速机装配型式+
Y电动机座号-电机极数-电机功率。

序号	代号	名称	数量	材料	重量	总重	备注
18	GB93-87	垫圈	30	14	65Mn	0.038	0.53
17	GB41-86	螺母	M30	14	Q235-A	0.23	3.22
16	GB799-86	地脚螺栓	M30×500	14	Q235-A	3.2	44.8
15	NBH450H-07	下部装配	1	部件	2574	2574	
14	NBH450H-08	牵引链		组件	23.2		数量见成套表
13	GB93-87	垫圈	16	65Mn	0.008		数量见成套表
12	GB41-86	螺母	M16	5	Q235-A	0.034	数量见成套表
11	GB68-85	螺栓	M16×40	Q235-A	0.09		数量见成套表
10	NBH450H-06	料斗		结构件	32.8		数量见成套表
9	NBH450H-05	中间节(带检视口)		组件	411		数量见成套表
8	NBH450H-04	中间节(带轨道)		组件	814		数量见成套表
7	NBH450H-03	石棉绳		石棉			
6	GB93-87	垫圈	16	65Mn	0.008		数量见成套表
5	GB41-86	螺母	M16	5	Q235-A	0.034	数量见成套表
4	GB5780-86	螺钉	M16×50	4.8	Q235-A	0.1	数量见成套表
3	NBH450H-03	中间节(标准)		组件	735		数量见成套表
2	NBH450H-02	上部装配	1	部件	3604	3604	
1	NBH450H-01	驱动装置	1	组件			

序号	代号	名称	数量	材料	重量	总重	备注
							通用技术条件
							JB/ZQ4000
							NBH450H
							高速斗式提升机
							共 张 第 张
							材料: 总图 件数: 1

设计	标准化	签字	日期	图样标记	重量	比例
制图	审核	审核	日期			
审核	批准					
工艺	日期					